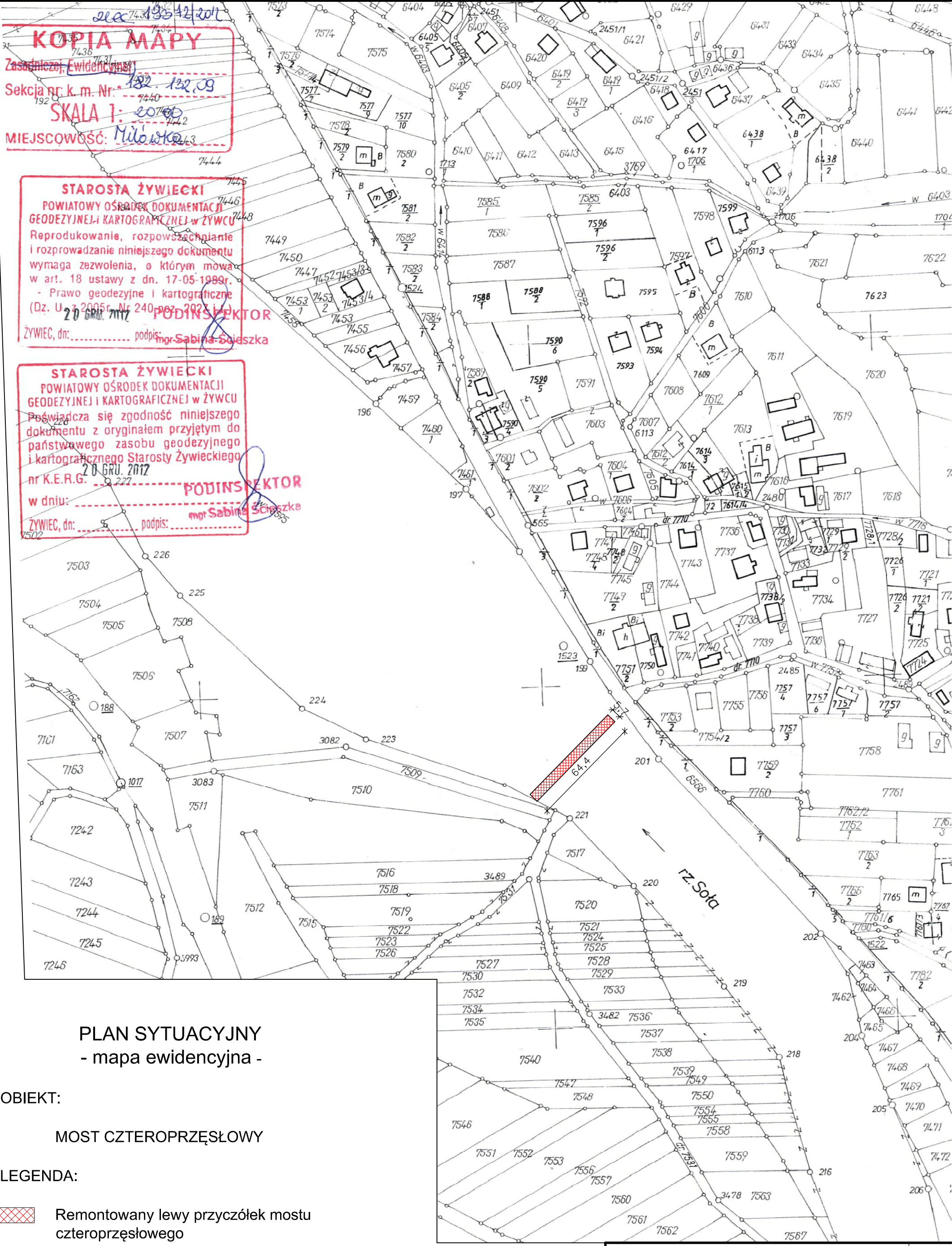


20.12.2012
KOPIA MAPY
Zasadniczej Ewidencji
Seksja nr. k. m. Nr. 132. 132.09
SKALA 1: 2000
MIEJSCOWOŚĆ: Miłówka

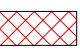
STAROSTA ŻYWIECKI
POWIATOWY OŚRODEK DOKUMENTACJI
GEODEZYJNEJ I KARTOGRAFICZNEJ W ŻYWCU
Reprodukowanie, rozpowszechnianie
i rozprowadzanie niniejszego dokumentu
wymaga zezwolenia, o którym mowa
w art. 18 ustawy z dn. 17-05-1999r.
- Prawo geodezyjne i kartograficzne
(Dz. U. z 2005r. Nr 240, poz. 2023 i t.j.)
20 GRU. 2012
ŻYWIEC, dn.: podpis: mgr Sabina Sołyszka

STAROSTA ŻYWIECKI
POWIATOWY OŚRODEK DOKUMENTACJI
GEODEZYJNEJ I KARTOGRAFICZNEJ W ŻYWCU
Poświadczam zgodność niniejszego
dokumentu z oryginałem przyjętym do
państwowego zasobu geodezyjnego
i kartograficznego Starosty Żywieckiego
nr K.E.R.G.
20 GRU. 2012
w dniu:
ŻYWIEC, dn.: podpis: mgr Sabina Sołyszka



PLAN SYTUACYJNY
- mapa ewidencyjna -

OBIEKT:
MOST CZTEROPRZĘSŁOWY

LEGENDA:
 Remontowany lewy przyczółek mostu
czteroprzęsłowego

Zakład Remontowo-Budowlany "BUDROMOST" Las, ul. Zakopiańska 64, 34-323 Ślemień			
Inwestor	Gmina Miłówka 34–360 Miłówka, ul. Jana Kazimierza 123		Data 12.2012
Inwestycja	REMONT USZKODZONEGO LEWEGO PRZYCZÓŁKA MOSTU "U KULI" W CIĄGU UL. KOLONIA ZABAWA W MIŁÓWCE		
Projektant	inż. Jan Sobaniak		
Sprawdził	mgr inż. Lech Marcisz		
Opracowanie	inż. Tadeusz Bogdał		
Skala 1:2000	Temat rysunku	PLAN SYTUACYJNY	Nr rys. 3