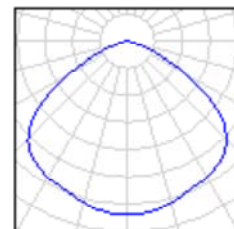


Edytor
Telefon
faks
e-Mail

Amfiteatr Milówka / Lista opraw

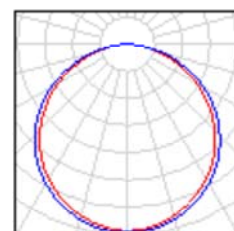
16 Ilość EASY C HIE N/SI 400W EASY C HIE N/SI 400W
Numer artykułu: EASY C HIE N/SI 400W
Strumień świetlny (Oprawa): 26378 lm
Strumień świetlny (Lampy): 37500 lm
Moc opraw: 400.0 W
Klasyfikacja oświetleń CIE: 100
Kod Flux CIE: 52 90 99 100 70
Wyposażenie: 1 x HQIE400NSI (Czynnik korekcyjny 1.000).

Ilustracje oświetleń
znajdziesz w naszym
katalogu oświetleń.



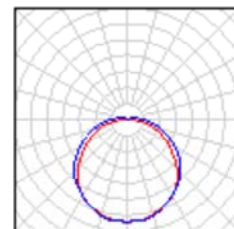
21 Ilość PXF Lighting PRESTO DI 2x24W OPAL
Numer artykułu:
Strumień świetlny (Oprawa): 1725 lm
Strumień świetlny (Lampy): 3500 lm
Moc opraw: 49.0 W
Klasyfikacja oświetleń CIE: 100
Kod Flux CIE: 47 79 96 100 49
Wyposażenie: 2 x FQ 24W/830 HO (Czynnik korekcyjny 1.000).

Ilustracje oświetleń
znajdziesz w naszym
katalogu oświetleń.



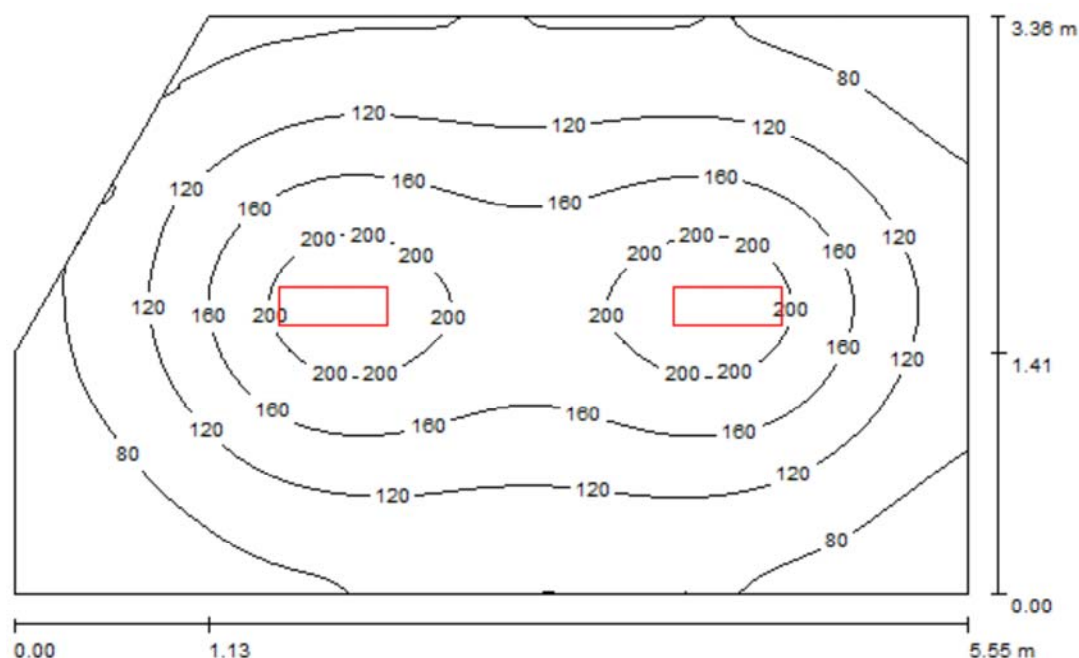
18 Ilość PXF Lighting 1340 SOLAR 340 1x100W
Numer artykułu: 1340
Strumień świetlny (Oprawa): 723 lm
Strumień świetlny (Lampy): 1600 lm
Moc opraw: 100.0 W
Klasyfikacja oświetleń CIE: 94
Kod Flux CIE: 42 71 90 94 45
Wyposażenie: 1 x 64476 BT (Czynnik korekcyjny 1.000).

Ilustracje oświetleń
znajdziesz w naszym
katalogu oświetleń.



Edytor
Telefon
faks
e-Mail

Garderoba 1 / Podsumowanie



Wysokość pomieszczenia: 2.500 m, Wysokość montażu: 2.500 m,
Współczynnik konserwacji: 0.80

Wartości Lux, Skala 1:44

Powierzchnia	ρ [%]	E_m [lx]	E_{min} [lx]	E_{max} [lx]	E_{min} / E_m
Płaszczyzna pracy	/	127	41	226	0.321
Podłoga	20	98	52	133	0.532
Sufit	70	25	19	31	0.745
Ściany (5)	50	59	21	105	/

Płaszczyzna pracy:

Wysokość: 0.850 m
Siatka: 64 x 64 Punkty
Margines: 0.000 m

Wykaz opraw

Nr.	Ilość	Etykieta (Czynnik korekcyjny)	Φ (Oprawa) [lm]	Φ (Lampy) [lm]	P [W]
1	2	PXF Lighting PRESTO DI 2x24W OPAL (1.000)	1725	3500	49.0
W sumie:			3450	7000	98.0

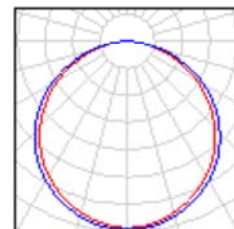
Specyfikacja mocy przyłączeniowej: $5.58 \text{ W/m}^2 = 4.41 \text{ W/m}^2/100 \text{ lx}$ (Powierzchnia podstawowa: 17.56 m^2)

Edytor
Telefon
faks
e-Mail

Garderoba 1 / Lista opraw

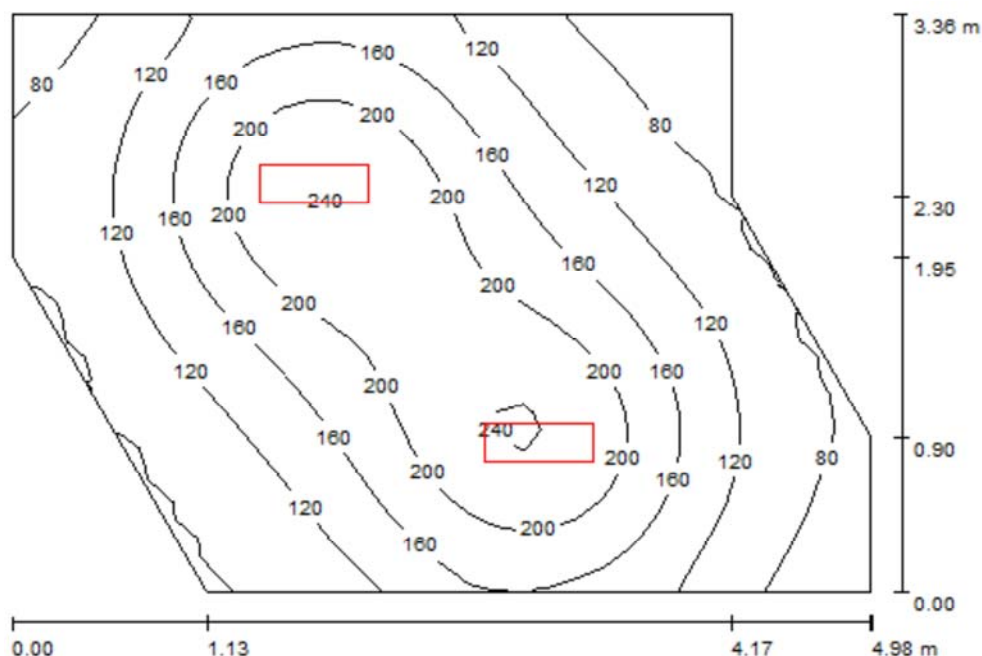
2 Ilość PXF Lighting PRESTO DI 2x24W OPAL
Numer artykułu:
Strumień świetlny (Oprawa): 1725 lm
Strumień świetlny (Lampy): 3500 lm
Moc opraw: 49.0 W
Klasyfikacja oświetleń CIE: 100
Kod Flux CIE: 47 79 96 100 49
Wyposażenie: 2 x FQ 24W/830 HO (Czynnik korekcyjny 1.000).

Ilustracje oświetleń
znajdziesz w naszym
katalogu oświetleń.



Edytor
Telefon
faks
e-Mail

Garderoba 2 / Podsumowanie



Wysokość pomieszczenia: 2.500 m, Wysokość montażu: 2.500 m,
Współczynnik konserwacji: 0.80

Wartości Lux, Skala 1:44

Powierzchnia	ρ [%]	E_m [lx]	E_{min} [lx]	E_{max} [lx]	E_{min} / E_m
Płaszczyzna pracy	/	146	55	245	0.374
Podłoga	20	111	67	148	0.603
Sufit	70	31	21	42	0.678
Ściany (7)	50	72	27	206	/

Płaszczyzna pracy:

Wysokość: 0.850 m
Siatka: 32 x 32 Punkty
Margines: 0.000 m

Wykaz oprav

Nr.	Ilość	Etykieta (Czynnik korekcyjny)	Φ (Oprawa) [lm]	Φ (Lampy) [lm]	P [W]
1	2	PXF Lighting PRESTO DI 2x24W OPAL (1.000)	1725	3500	49.0
W sumie:			3450	7000	98.0

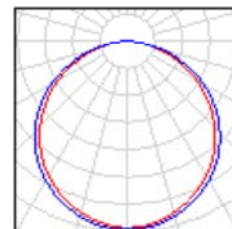
Specyfikacja mocy przyłączeniowej: $6.89 \text{ W/m}^2 = 4.73 \text{ W/m}^2/100 \text{ lx}$ (Powierzchnia podstawowa: 14.21 m^2)

Edytor
Telefon
faks
e-Mail

Garderoba 2 / Lista opraw

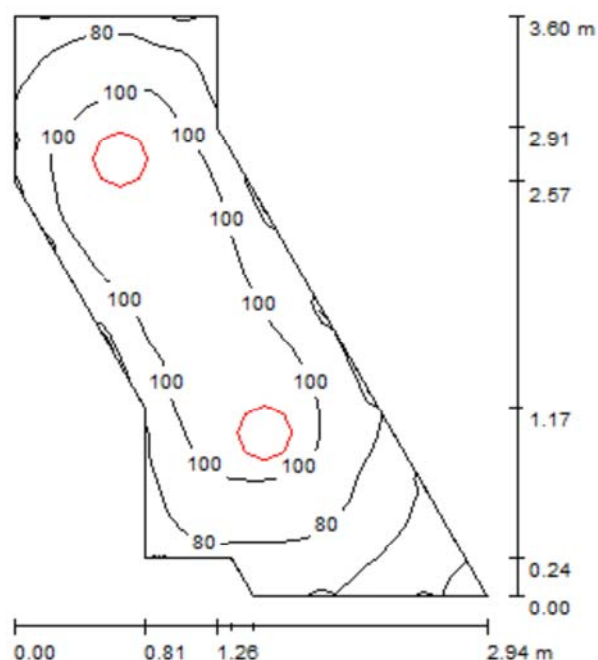
2 Ilość PXF Lighting PRESTO DI 2x24W OPAL
Numer artykułu:
Strumień świetlny (Oprawa): 1725 lm
Strumień świetlny (Lampy): 3500 lm
Moc opraw: 49.0 W
Klasyfikacja oświetleń CIE: 100
Kod Flux CIE: 47 79 96 100 49
Wyposażenie: 2 x FQ 24W/830 HO (Czynnik korekcyjny 1.000).

Ilustracje oświetleń
znajdziesz w naszym
katalogu oświetleń.



Edytor
Telefon
faks
e-Mail

Komunikacja 1 / Podsumowanie



Wysokość pomieszczenia: 2.500 m, Wysokość montażu: 2.500 m,
Współczynnik konserwacji: 0.80

Wartości Lux, Skala 1:47

Powierzchnia	ρ [%]	E_m [lx]	E_{min} [lx]	E_{max} [lx]	E_{min} / E_m
Płaszczyzna pracy	/	91	35	113	0.387
Podłoga	20	59	37	68	0.628
Sufit	70	44	19	174	0.433
Ściany (9)	50	60	20	171	/

Płaszczyzna pracy:

Wysokość: 0.850 m
Siatka: 64 x 32 Punkty
Margines: 0.000 m

Wykaz opraw

Nr.	Ilość	Etykieta (Czynnik korekcyjny)	Φ (Oprawa) [lm]	Φ (Lampy) [lm]	P [W]
1	2	PXF Lighting 1340 SOLAR 340 1x100W (1.000)	723	1600	100.0
W sumie:			1445	3200	200.0

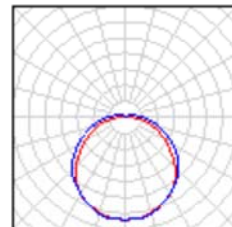
Specyfikacja mocy przyłączeniowej: $37.58 \text{ W/m}^2 = 41.34 \text{ W/m}^2/100 \text{ lx}$ (Powierzchnia podstawowa: 5.32 m^2)

Edytor
Telefon
faks
e-Mail

Komunikacja 1 / Lista opraw

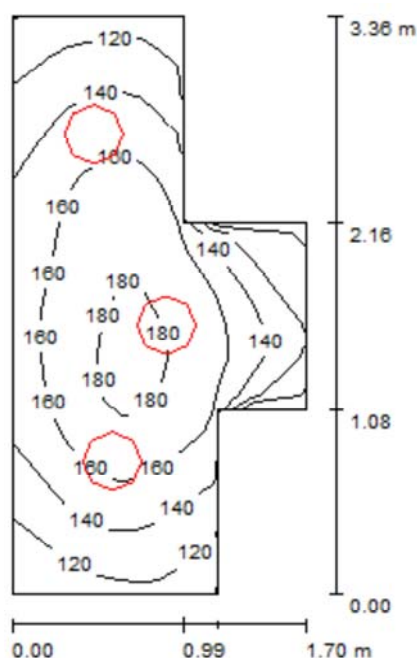
2 Ilość PXF Lighting 1340 SOLAR 340 1x100W
Numer artykułu: 1340
Strumień świetlny (Oprawa): 723 lm
Strumień świetlny (Lampy): 1600 lm
Moc opraw: 100.0 W
Klasyfikacja oświetleń CIE: 94
Kod Flux CIE: 42 71 90 94 45
Wyposażenie: 1 x 64476 BT (Czynnik korekcyjny
1.000).

Ilustracje oświetleń
znajdziesz w naszym
katalogu oświetleń.



Edytor
Telefon
faks
e-Mail

Łazienka cz.1 / Podsumowanie



Wysokość pomieszczenia: 2.500 m, Wysokość montażu: 2.500 m,
Współczynnik konserwacji: 0.77

Wartości Lux, Skala 1:44

Powierzchnia	ρ [%]	E_m [lx]	E_{min} [lx]	E_{max} [lx]	E_{min} / E_m
Płaszczyzna pracy	/	148	95	185	0.645
Podłoga	20	92	72	108	0.783
Sufit	70	76	50	196	0.649
Ściany (8)	50	100	35	295	/

Płaszczyzna pracy:

Wysokość: 0.850 m
Siatka: 32 x 16 Punkty
Margines: 0.000 m

Wykaz opraw

Nr.	Ilość	Etykieta (Czynnik korekcyjny)	Φ (Oprawa) [lm]	Φ (Lampy) [lm]	P [W]
1	3	PXF Lighting 1340 SOLAR 340 1x100W (1.000)	723	1600	100.0
W sumie:			2168	4800	300.0

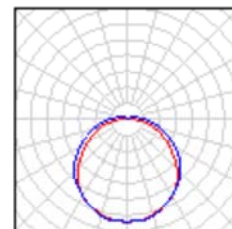
Specyfikacja mocy przyłączeniowej: $69.69 \text{ W/m}^2 = 47.15 \text{ W/m}^2/100 \text{ lx}$ (Powierzchnia podstawowa: 4.30 m^2)

Edytor
Telefon
faks
e-Mail

Łazienka cz.1 / Lista opraw

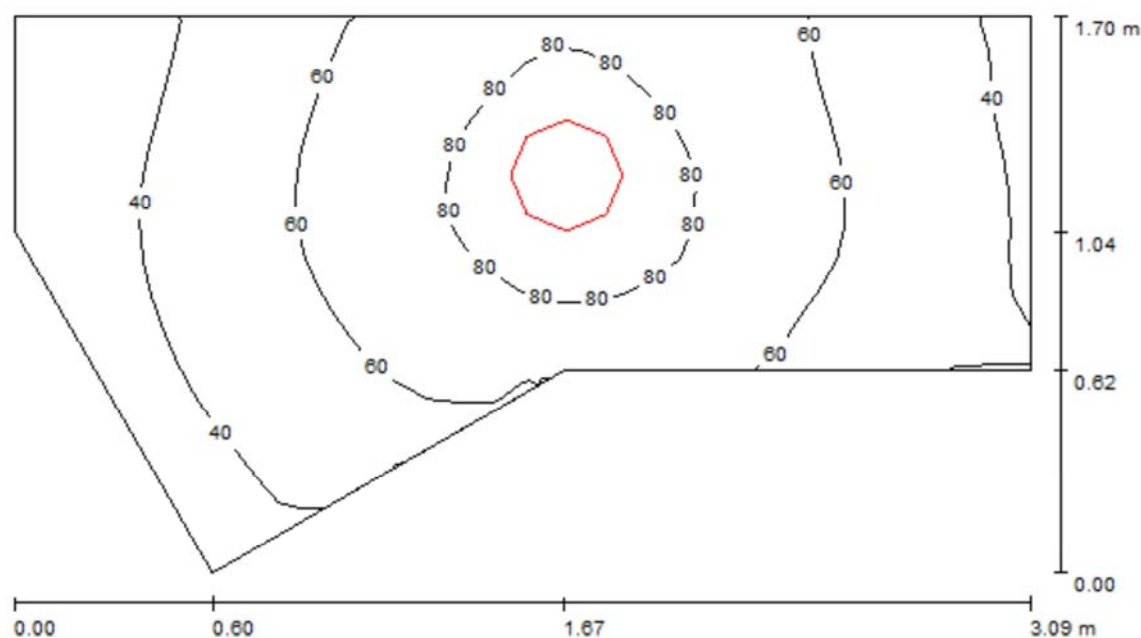
3 Ilość PXF Lighting 1340 SOLAR 340 1x100W
Numer artykułu: 1340
Strumień świetlny (Oprawa): 723 lm
Strumień świetlny (Lampy): 1600 lm
Moc opraw: 100.0 W
Klasyfikacja oświetleń CIE: 94
Kod Flux CIE: 42 71 90 94 45
Wyposażenie: 1 x 64476 BT (Czynnik korekcyjny 1.000).

Ilustracje oświetleń
znajdziesz w naszym
katalogu oświetleń.



Edytor
Telefon
faks
e-Mail

Łazienka cz.2 / Podsumowanie



Wysokość pomieszczenia: 2.500 m, Wysokość montażu: 2.500 m,
Współczynnik konserwacji: 0.77

Wartości Lux, Skala 1:23

Powierzchnia	ρ [%]	E_m [lx]	E_{min} [lx]	E_{max} [lx]	E_{min} / E_m
Płaszczyzna pracy	/	58	28	88	0.479
Podłoga	20	36	27	43	0.753
Sufit	70	30	13	163	0.425
Ściany (8)	50	39	15	266	/

Płaszczyzna pracy:

Wysokość: 0.850 m
Siatka: 32 x 16 Punkty
Margines: 0.000 m

Wykaz opraw

Nr.	Ilość	Etykieta (Czynnik korekcyjny)	Φ (Oprawa) [lm]	Φ (Lampy) [lm]	P [W]
1	1	PXF Lighting 1340 SOLAR 340 1x100W (1.000)	723	1600	100.0
W sumie:			723	1600	100.0

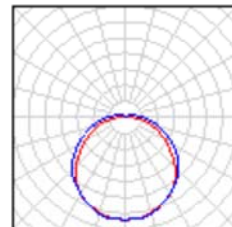
Specyfikacja mocy przyłączeniowej: $26.89 \text{ W/m}^2 = 46.35 \text{ W/m}^2/100 \text{ lx}$ (Powierzchnia podstawowa: 3.72 m^2)

Edytor
Telefon
faks
e-Mail

Łazienka cz.2 / Lista opraw

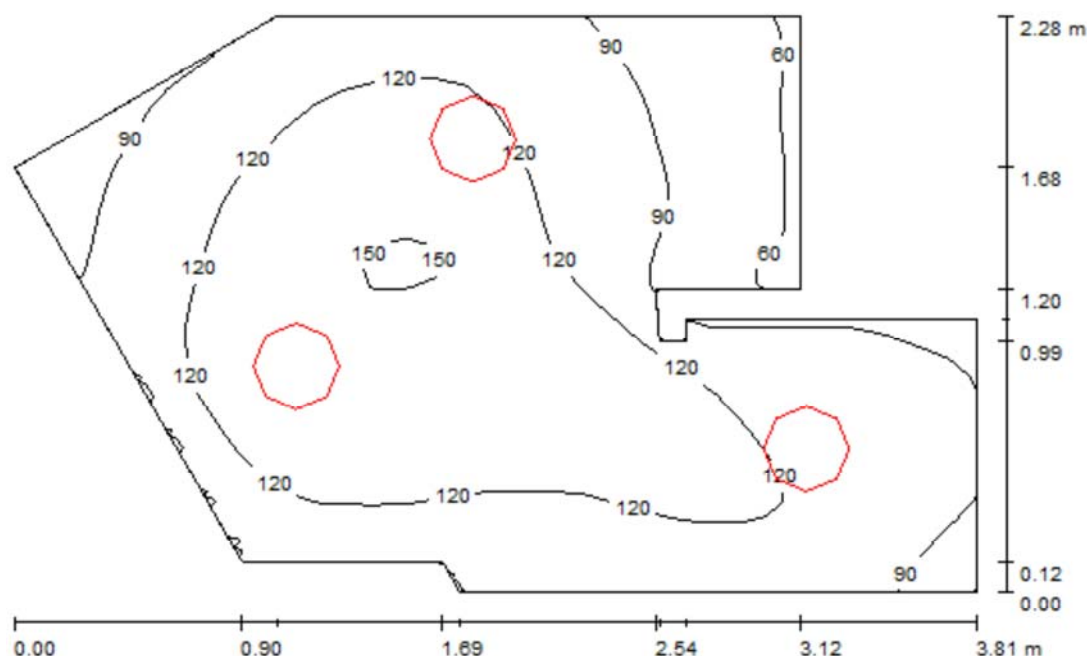
1 Ilość PXF Lighting 1340 SOLAR 340 1x100W
Numer artykułu: 1340
Strumień świetlny (Oprawa): 723 lm
Strumień świetlny (Lampy): 1600 lm
Moc opraw: 100.0 W
Klasyfikacja oświetleń CIE: 94
Kod Flux CIE: 42 71 90 94 45
Wyposażenie: 1 x 64476 BT (Czynnik korekcyjny
1.000).

Ilustracje oświetleń
znajdziesz w naszym
katalogu oświetleń.



Edytor
Telefon
faks
e-Mail

WC / Podsumowanie



Wysokość pomieszczenia: 2.500 m, Wysokość montażu: 2.500 m,
Współczynnik konserwacji: 0.77

Wartości Lux, Skala 1:30

Powierzchnia	ρ [%]	E_m [lx]	E_{min} [lx]	E_{max} [lx]	E_{min} / E_m
Płaszczyzna pracy	/	113	50	151	0.445
Podłoga	20	75	42	94	0.559
Sufit	70	53	25	183	0.475
Ściany (14)	50	76	23	289	/

Płaszczyzna pracy:

Wysokość: 0.850 m
Siatka: 32 x 32 Punkty
Margines: 0.000 m

Wykaz opraw

Nr.	Ilość	Etykieta (Czynnik korekcyjny)	Φ (Oprawa) [lm]	Φ (Lampy) [lm]	P [W]
1	3	PXF Lighting 1340 SOLAR 340 1x100W (1.000)	723	1600	100.0
W sumie:			2168	4800	300.0

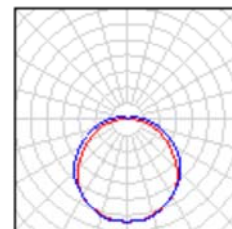
Specyfikacja mocy przyłączeniowej: $45.73 \text{ W/m}^2 = 40.47 \text{ W/m}^2 / 100 \text{ lx}$ (Powierzchnia podstawowa: 6.56 m^2)

Edytor
Telefon
faks
e-Mail

WC / Lista oprav

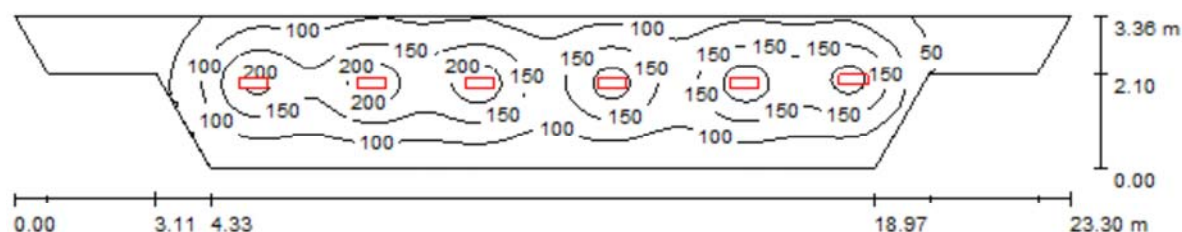
3 Ilość PXF Lighting 1340 SOLAR 340 1x100W
Numer artykułu: 1340
Strumień świetlny (Oprawa): 723 lm
Strumień świetlny (Lampy): 1600 lm
Moc oprav: 100.0 W
Klasyfikacja oświetleń CIE: 94
Kod Flux CIE: 42 71 90 94 45
Wyposażenie: 1 x 64476 BT (Czynnik korekcyjny 1.000).

Ilustracje oświetleń
znajdziesz w naszym
katalogu oświetleń.



Edytor
Telefon
faks
e-Mail

Komunikacja / Podsumowanie



Wysokość pomieszczenia: 2.500 m, Wysokość montażu: 2.500 m,
Współczynnik konserwacji: 0.77

Wartości Lux, Skala 1:167

Powierzchnia	ρ [%]	E_m [lx]	E_{min} [lx]	E_{max} [lx]	E_{min} / E_m
Płaszczyzna pracy	/	113	3.79	229	0.034
Podłoga	20	94	5.17	140	0.055
Sufit	70	23	3.17	32	0.140
Ściany (13)	50	45	3.25	100	/

Płaszczyzna pracy:

Wysokość: 0.850 m
Siatka: 128 x 64 Punkty
Margines: 0.000 m

Wykaz opraw

Nr.	Ilość	Etykieta (Czynnik korekcyjny)	Φ (Oprawa) [lm]	Φ (Lampy) [lm]	P [W]
1	6	PXF Lighting PRESTO DI 2x24W OPAL (1.000)	1725	3500	49.0
W sumie:			10350	21000	294.0

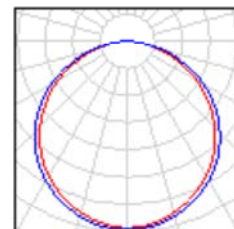
Specyfikacja mocy przyłączeniowej: $4.76 \text{ W/m}^2 = 4.21 \text{ W/m}^2 / 100 \text{ lx}$ (Powierzchnia podstawowa: 61.75 m^2)

Edytor
Telefon
faks
e-Mail

Komunikacja / Lista oprav

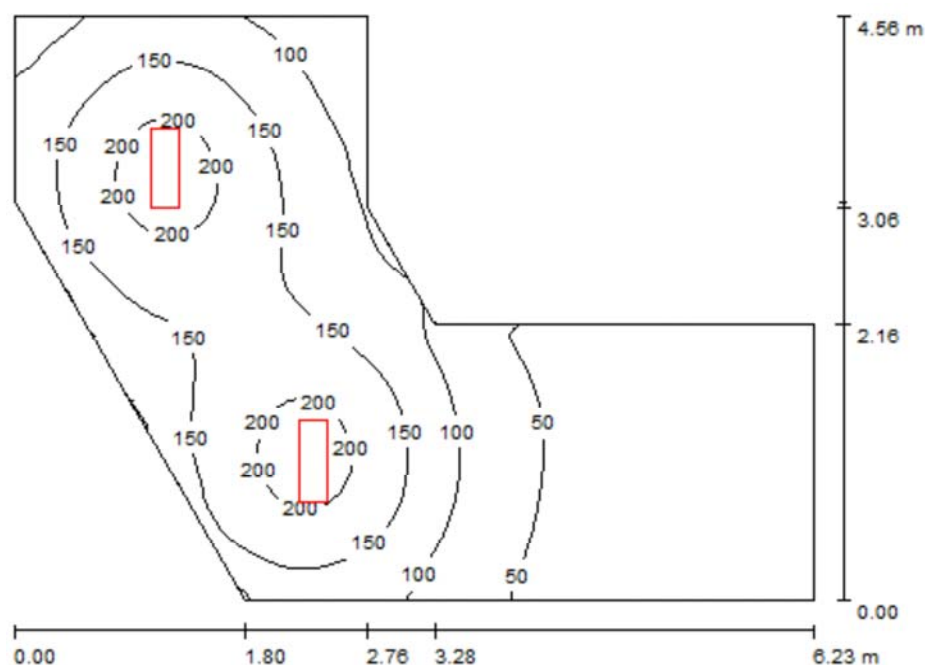
6 Ilość PXF Lighting PRESTO DI 2x24W OPAL
Numer artykułu:
Strumień świetlny (Oprawa): 1725 lm
Strumień świetlny (Lampy): 3500 lm
Moc oprav: 49.0 W
Klasyfikacja oświetleń CIE: 100
Kod Flux CIE: 47 79 96 100 49
Wyposażenie: 2 x FQ 24W/830 HO (Czynnik korekcyjny 1.000).

Ilustracje oświetleń
znajdziesz w naszym
katalogu oświetleń.



Edytor
Telefon
faks
e-Mail

Magazyn / Podsumowanie



Wysokość pomieszczenia: 2.500 m, Wysokość montażu: 2.500 m,
Współczynnik konserwacji: 0.77

Wartości Lux, Skala 1:59

Powierzchnia	ρ [%]	E_m [lx]	E_{min} [lx]	E_{max} [lx]	E_{min} / E_m
Płaszczyzna pracy	/	110	11	223	0.101
Podłoga	20	83	17	129	0.206
Sufit	70	25	8.46	38	0.345
Ściany (8)	50	55	9.56	157	/

Płaszczyzna pracy:

Wysokość: 0.850 m
Siatka: 64 x 64 Punkty
Margines: 0.000 m

Wykaz opraw

Nr.	Ilość	Etykieta (Czynnik korekcyjny)	Φ (Oprawa) [lm]	Φ (Lampy) [lm]	P [W]
1	2	PXF Lighting PRESTO DI 2x24W OPAL (1.000)	1725	3500	49.0
W sumie:			3450	7000	98.0

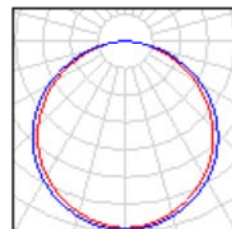
Specyfikacja mocy przyłączeniowej: $5.60 \text{ W/m}^2 = 5.11 \text{ W/m}^2/100 \text{ lx}$ (Powierzchnia podstawowa: 17.51 m^2)

Edytor
Telefon
faks
e-Mail

Magazyn / Lista opraw

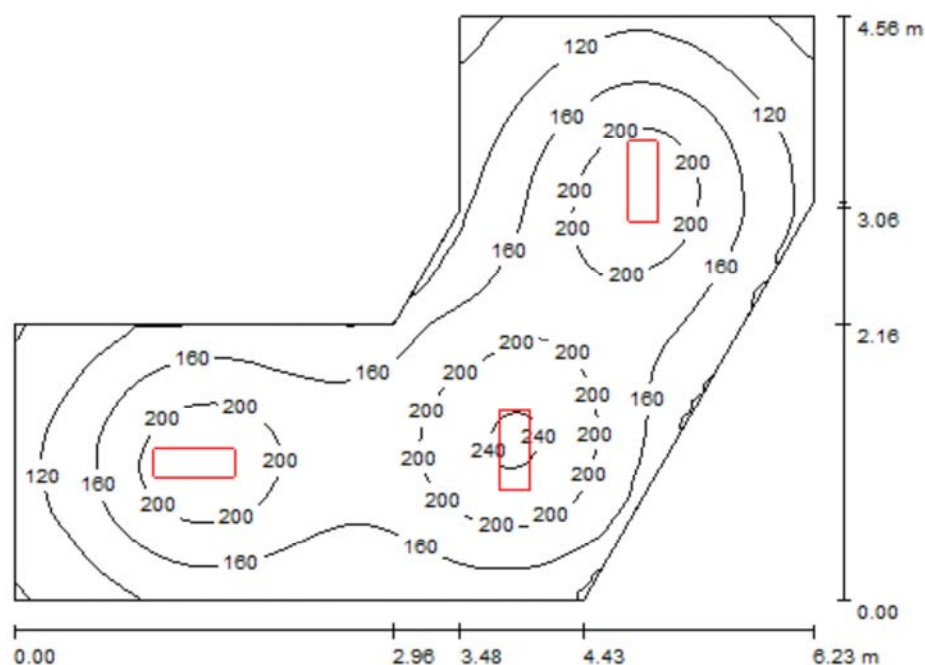
2 Ilość PXF Lighting PRESTO DI 2x24W OPAL
Numer artykułu:
Strumień świetlny (Oprawa): 1725 lm
Strumień świetlny (Lampy): 3500 lm
Moc opraw: 49.0 W
Klasyfikacja oświetleń CIE: 100
Kod Flux CIE: 47 79 96 100 49
Wyposażenie: 2 x FQ 24W/830 HO (Czynnik
korekcyjny 1.000).

Ilustracje oświetleń
znajdziesz w naszym
katalogu oświetleń.



Edytor
Telefon
faks
e-Mail

Magazyn 3 / Podsumowanie



Wysokość pomieszczenia: 2.500 m, Wysokość montażu: 2.500 m,
Współczynnik konserwacji: 0.77

Wartości Lux, Skala 1:59

Powierzchnia	ρ [%]	E_m [lx]	E_{min} [lx]	E_{max} [lx]	E_{min} / E_m
Płaszczyzna pracy	/	163	74	247	0.453
Podłoga	20	123	78	157	0.633
Sufit	70	37	28	45	0.761
Ściany (8)	50	84	33	163	/

Płaszczyzna pracy:

Wysokość: 0.850 m
Siatka: 64 x 64 Punkty
Margines: 0.000 m

Wykaz opraw

Nr.	Ilość	Etykieta (Czynnik korekcyjny)	Φ (Oprawa) [lm]	Φ (Lampy) [lm]	P [W]
1	3	PXF Lighting PRESTO DI 2x24W OPAL (1.000)	1725	3500	49.0
W sumie:			5175	W sumie: 10500	147.0

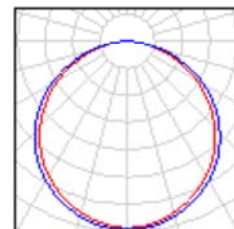
Specyfikacja mocy przyłączeniowej: $8.40 \text{ W/m}^2 = 5.14 \text{ W/m}^2/100 \text{ lx}$ (Powierzchnia podstawowa: 17.51 m^2)

Edytor
Telefon
faks
e-Mail

Magazyn 3 / Lista opraw

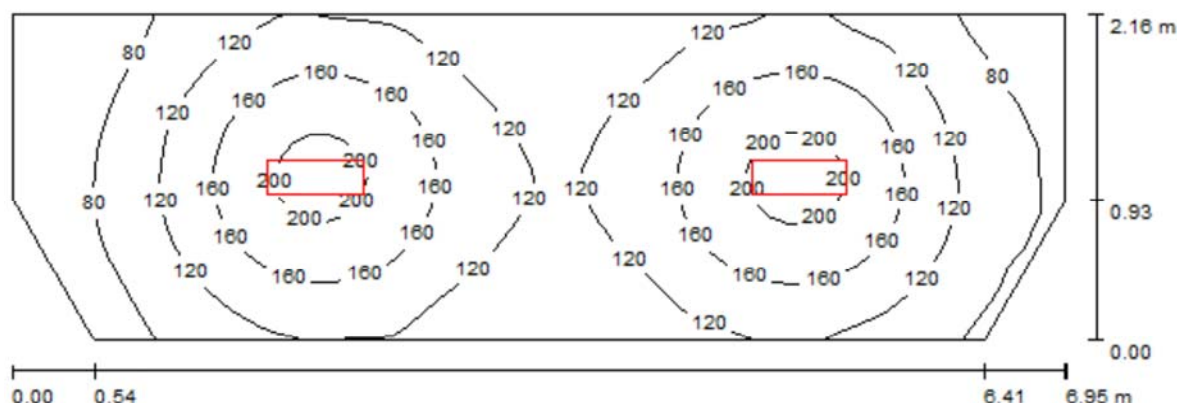
3 Ilość PXF Lighting PRESTO DI 2x24W OPAL
Numer artykułu:
Strumień świetlny (Oprawa): 1725 lm
Strumień świetlny (Lampy): 3500 lm
Moc opraw: 49.0 W
Klasyfikacja oświetleń CIE: 100
Kod Flux CIE: 47 79 96 100 49
Wyposażenie: 2 x FQ 24W/830 HO (Czynnik korekcyjny 1.000).

Ilustracje oświetleń
znajdziesz w naszym
katalogu oświetleń.



Edytor
Telefon
faks
e-Mail

Magazyn 2 / Podsumowanie



Wysokość pomieszczenia: 2.500 m, Wysokość montażu: 2.500 m,
Współczynnik konserwacji: 0.77

Wartości Lux, Skala 1:50

Powierzchnia	ρ [%]	E_m [lx]	E_{min} [lx]	E_{max} [lx]	E_{min} / E_m
Płaszczyzna pracy	/	128	46	214	0.357
Podłoga	20	94	53	119	0.567
Sufit	70	29	18	35	0.639
Ściany (8)	50	66	23	138	/

Płaszczyzna pracy:

Wysokość: 0.850 m
Siatka: 64 x 32 Punkty
Margines: 0.000 m

Wykaz opraw

Nr.	Ilość	Etykieta (Czynnik korekcyjny)	Φ (Oprawa) [lm]	Φ (Lampy) [lm]	P [W]
1	2	PXF Lighting PRESTO DI 2x24W OPAL (1.000)	1725	3500	49.0
W sumie:			3450	7000	98.0

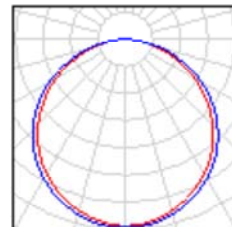
Specyfikacja mocy przyłączeniowej: $6.75 \text{ W/m}^2 = 5.28 \text{ W/m}^2/100 \text{ lx}$ (Powierzchnia podstawowa: 14.51 m^2)

Edytor
Telefon
faks
e-Mail

Magazyn 2 / Lista opraw

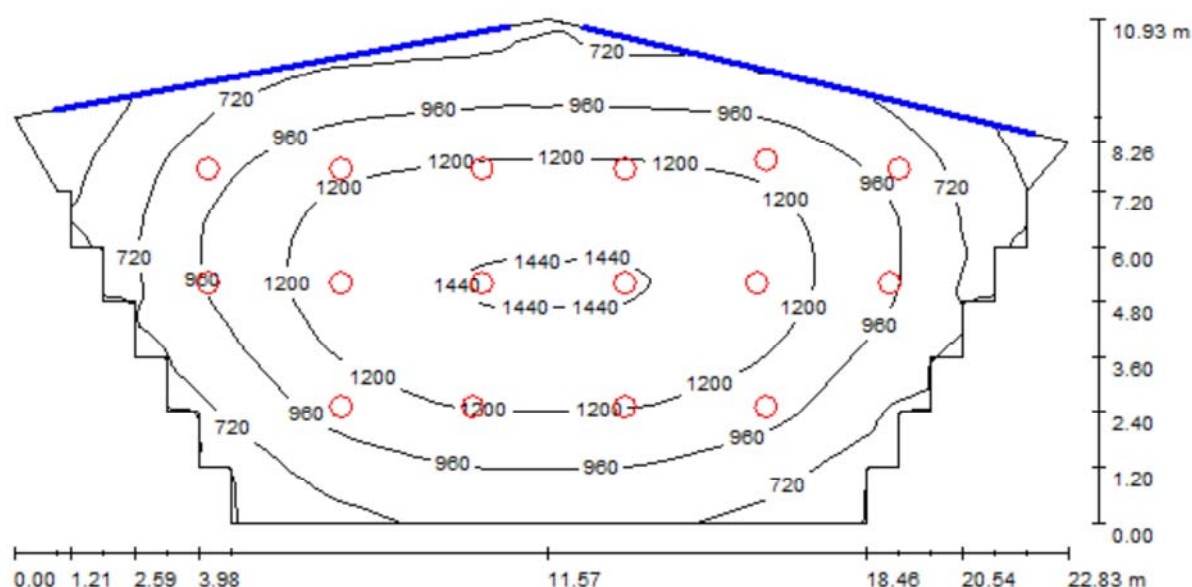
2 Ilość PXF Lighting PRESTO DI 2x24W OPAL
Numer artykułu:
Strumień świetlny (Oprawa): 1725 lm
Strumień świetlny (Lampy): 3500 lm
Moc opraw: 49.0 W
Klasyfikacja oświetleń CIE: 100
Kod Flux CIE: 47 79 96 100 49
Wyposażenie: 2 x FQ 24W/830 HO (Czynnik korekcyjny 1.000).

Ilustracje oświetleń
znajdziesz w naszym
katalogu oświetleń.



Edytor
Telefon
faks
e-Mail

Scena / Podsumowanie



Wysokość pomieszczenia: 8.000 m, Współczynnik konserwacji: 0.57

Wartości Lux, Skala 1:164

Powierzchnia	ρ [%]	E_m [lx]	E_{min} [lx]	E_{max} [lx]	E_{min} / E_m
Płaszczyzna pracy	/	1003	309	1461	0.309
Podłoga	20	918	305	1296	0.333
Sufit	70	122	70	170	0.573
Ściany (28)	50	261	40	773	/

Płaszczyzna pracy:

Wysokość: 0.850 m
Siatka: 128 x 64 Punkty
Margines: 0.000 m

Wykaz opraw

Nr.	Ilość	Etykieta (Czynnik korekcyjny)	Φ (Oprawa) [lm]	Φ (Lampy) [lm]	P [W]
1	16	EASY C HIE N/SI 400W EASY C HIE N/SI 400W (1.000)	26378	37500	400.0
W sumie:			422055	W sumie: 600000	6400.0

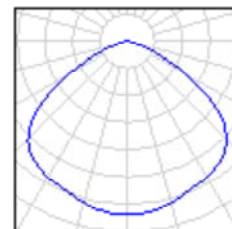
Specyfikacja mocy przyłączeniowej: $35.39 \text{ W/m}^2 = 3.53 \text{ W/m}^2/100 \text{ lx}$ (Powierzchnia podstawowa: 180.84 m^2)

Edytor
Telefon
faks
e-Mail

Scena / Lista opraw

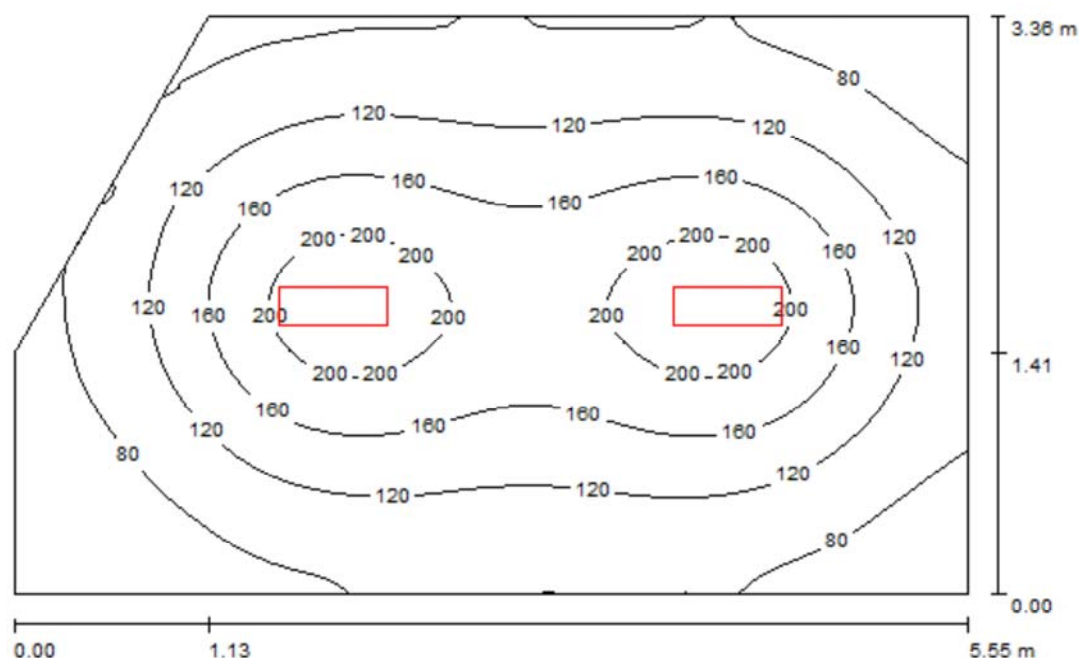
16 Ilość EASY C HIE N/SI 400W EASY C HIE N/SI 400W
Numer artykułu: EASY C HIE N/SI 400W
Strumień świetlny (Oprawa): 26378 lm
Strumień świetlny (Lampy): 37500 lm
Moc opraw: 400.0 W
Klasyfikacja oświetleń CIE: 100
Kod Flux CIE: 52 90 99 100 70
Wyposażenie: 1 x HQIE400NSI (Czynnik korekcyjny 1.000).

Ilustracje oświetleń znajdziesz w naszym katalogu oświetleń.



Edytor
Telefon
faks
e-Mail

Garderoba 3 / Podsumowanie



Wysokość pomieszczenia: 2.500 m, Wysokość montażu: 2.500 m,
Współczynnik konserwacji: 0.80

Wartości Lux, Skala 1:44

Powierzchnia	ρ [%]	E_m [lx]	E_{min} [lx]	E_{max} [lx]	E_{min} / E_m
Płaszczyzna pracy	/	127	41	226	0.321
Podłoga	20	98	52	133	0.532
Sufit	70	25	19	31	0.745
Ściany (5)	50	59	21	105	/

Płaszczyzna pracy:

Wysokość: 0.850 m
Siatka: 64 x 64 Punkty
Margines: 0.000 m

Wykaz opraw

Nr.	Ilość	Etykieta (Czynnik korekcyjny)	Φ (Oprawa) [lm]	Φ (Lampy) [lm]	P [W]
1	2	PXF Lighting PRESTO DI 2x24W OPAL (1.000)	1725	3500	49.0
W sumie:			3450	7000	98.0

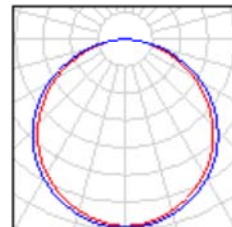
Specyfikacja mocy przyłączeniowej: $5.58 \text{ W/m}^2 = 4.41 \text{ W/m}^2/100 \text{ lx}$ (Powierzchnia podstawowa: 17.56 m^2)

Edytor
Telefon
faks
e-Mail

Garderoba 3 / Lista opraw

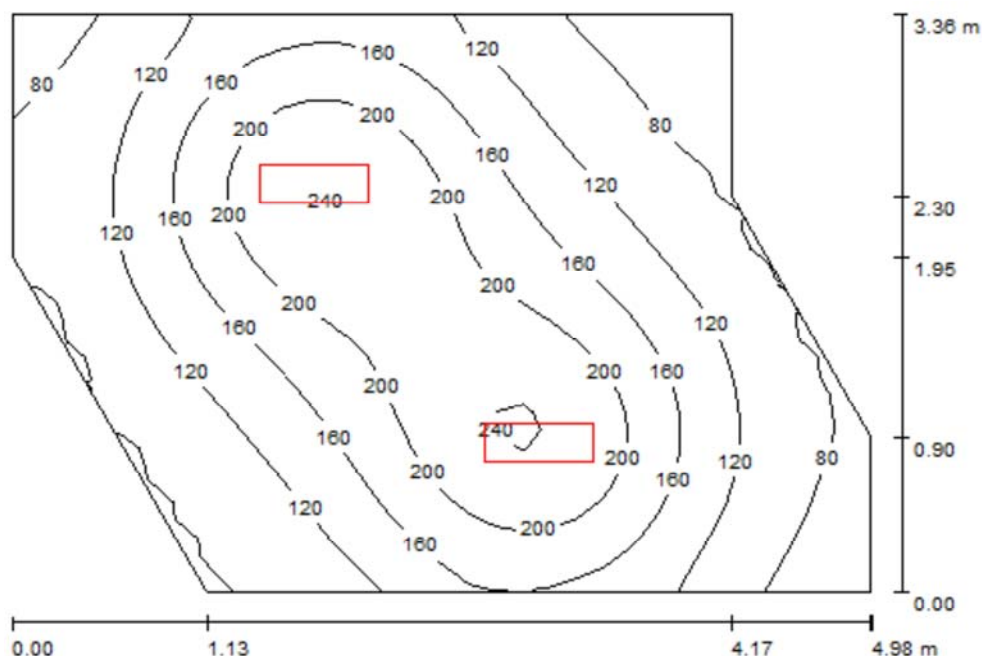
2 Ilość PXF Lighting PRESTO DI 2x24W OPAL
Numer artykułu:
Strumień świetlny (Oprawa): 1725 lm
Strumień świetlny (Lampy): 3500 lm
Moc opraw: 49.0 W
Klasyfikacja oświetleń CIE: 100
Kod Flux CIE: 47 79 96 100 49
Wyposażenie: 2 x FQ 24W/830 HO (Czynnik
korekcyjny 1.000).

Ilustracje oświetleń
znajdziesz w naszym
katalogu oświetleń.



Edytor
Telefon
faks
e-Mail

Garderoba 4 / Podsumowanie



Wysokość pomieszczenia: 2.500 m, Wysokość montażu: 2.500 m,
Współczynnik konserwacji: 0.80

Wartości Lux, Skala 1:44

Powierzchnia	ρ [%]	E_m [lx]	E_{min} [lx]	E_{max} [lx]	E_{min} / E_m
Płaszczyzna pracy	/	146	55	245	0.374
Podłoga	20	111	67	148	0.603
Sufit	70	31	21	42	0.678
Ściany (7)	50	72	27	206	/

Płaszczyzna pracy:

Wysokość: 0.850 m
Siatka: 32 x 32 Punkty
Margines: 0.000 m

Wykaz oprav

Nr.	Ilość	Etykieta (Czynnik korekcyjny)	Φ (Oprawa) [lm]	Φ (Lampy) [lm]	P [W]
1	2	PXF Lighting PRESTO DI 2x24W OPAL (1.000)	1725	3500	49.0
W sumie:			3450	7000	98.0

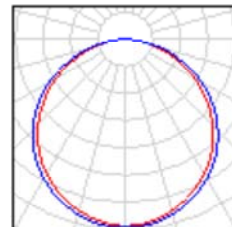
Specyfikacja mocy przyłączeniowej: $6.89 \text{ W/m}^2 = 4.73 \text{ W/m}^2/100 \text{ lx}$ (Powierzchnia podstawowa: 14.21 m^2)

Edytor
Telefon
faks
e-Mail

Garderoba 4 / Lista opraw

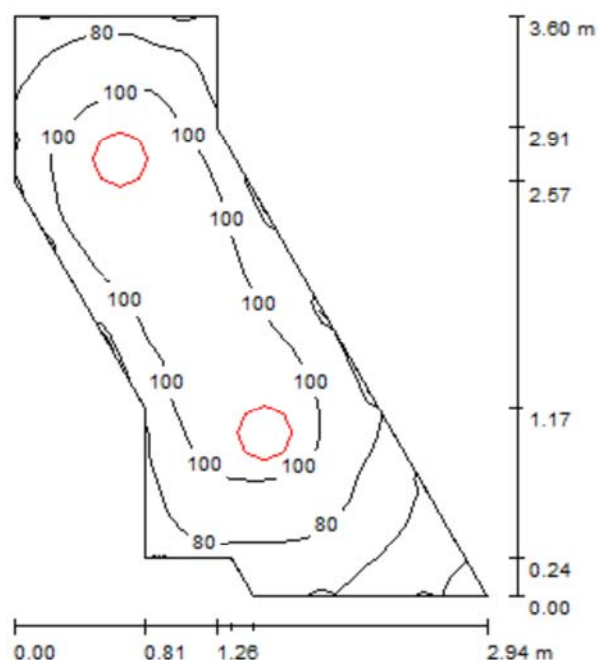
2 Ilość PXF Lighting PRESTO DI 2x24W OPAL
Numer artykułu:
Strumień świetlny (Oprawa): 1725 lm
Strumień świetlny (Lampy): 3500 lm
Moc opraw: 49.0 W
Klasyfikacja oświetleń CIE: 100
Kod Flux CIE: 47 79 96 100 49
Wyposażenie: 2 x FQ 24W/830 HO (Czynnik
korekcyjny 1.000).

Ilustracje oświetleń
znajdziesz w naszym
katalogu oświetleń.



Edytor
Telefon
faks
e-Mail

Komunikacja 2 / Podsumowanie



Wysokość pomieszczenia: 2.500 m, Wysokość montażu: 2.500 m,
Współczynnik konserwacji: 0.80

Wartości Lux, Skala 1:47

Powierzchnia	ρ [%]	E_m [lx]	E_{min} [lx]	E_{max} [lx]	E_{min} / E_m
Płaszczyzna pracy	/	91	35	113	0.387
Podłoga	20	59	37	68	0.628
Sufit	70	44	19	174	0.433
Ściany (9)	50	60	20	171	/

Płaszczyzna pracy:

Wysokość: 0.850 m
Siatka: 64 x 32 Punkty
Margines: 0.000 m

Wykaz opraw

Nr.	Ilość	Etykieta (Czynnik korekcyjny)	Φ (Oprawa) [lm]	Φ (Lampy) [lm]	P [W]
1	2	PXF Lighting 1340 SOLAR 340 1x100W (1.000)	723	1600	100.0
W sumie:			1445	3200	200.0

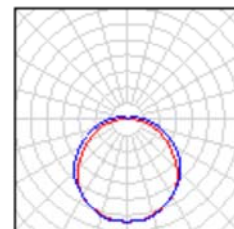
Specyfikacja mocy przyłączeniowej: $37.58 \text{ W/m}^2 = 41.34 \text{ W/m}^2/100 \text{ lx}$ (Powierzchnia podstawowa: 5.32 m^2)

Edytor
Telefon
faks
e-Mail

Komunikacja 2 / Lista oprav

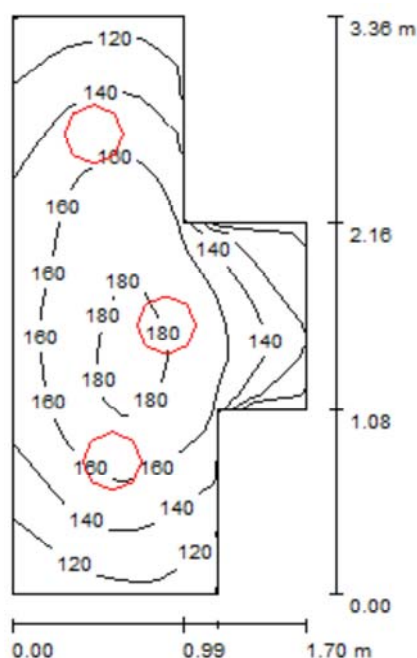
2 Ilość PXF Lighting 1340 SOLAR 340 1x100W
Numer artykułu: 1340
Strumień świetlny (Oprawa): 723 lm
Strumień świetlny (Lampy): 1600 lm
Moc oprav: 100.0 W
Klasyfikacja oświetleń CIE: 94
Kod Flux CIE: 42 71 90 94 45
Wyposażenie: 1 x 64476 BT (Czynnik korekcyjny
1.000).

Ilustracje oświetleń
znajdziesz w naszym
katalogu oświetleń.



Edytor
Telefon
faks
e-Mail

Łazienka 2 cz. 1 / Podsumowanie



Wysokość pomieszczenia: 2.500 m, Wysokość montażu: 2.500 m,
Współczynnik konserwacji: 0.77

Wartości Lux, Skala 1:44

Powierzchnia	ρ [%]	E_m [lx]	E_{min} [lx]	E_{max} [lx]	E_{min} / E_m
Płaszczyzna pracy	/	148	95	185	0.645
Podłoga	20	92	72	108	0.783
Sufit	70	76	50	196	0.649
Ściany (8)	50	100	35	295	/

Płaszczyzna pracy:

Wysokość: 0.850 m
Siatka: 32 x 16 Punkty
Margines: 0.000 m

Wykaz opraw

Nr.	Ilość	Etykieta (Czynnik korekcyjny)	Φ (Oprawa) [lm]	Φ (Lampy) [lm]	P [W]
1	3	PXF Lighting 1340 SOLAR 340 1x100W (1.000)	723	1600	100.0
W sumie:			2168	4800	300.0

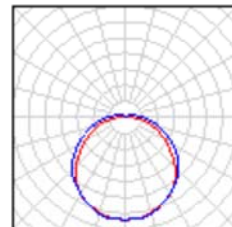
Specyfikacja mocy przyłączeniowej: $69.69 \text{ W/m}^2 = 47.15 \text{ W/m}^2/100 \text{ lx}$ (Powierzchnia podstawowa: 4.30 m^2)

Edytor
Telefon
faks
e-Mail

Łazienka 2 cz. 1 / Lista opraw

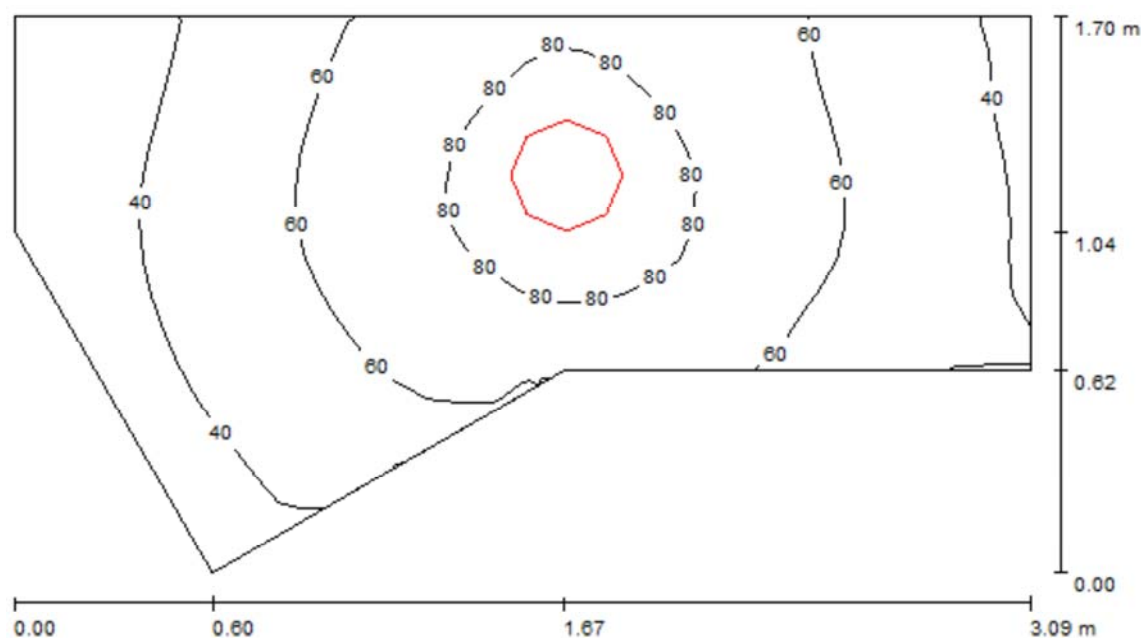
3 Ilość PXF Lighting 1340 SOLAR 340 1x100W
Numer artykułu: 1340
Strumień świetlny (Oprawa): 723 lm
Strumień świetlny (Lampy): 1600 lm
Moc opraw: 100.0 W
Klasyfikacja oświetleń CIE: 94
Kod Flux CIE: 42 71 90 94 45
Wyposażenie: 1 x 64476 BT (Czynnik korekcyjny 1.000).

Ilustracje oświetleń
znajdziesz w naszym
katalogu oświetleń.



Edytor
Telefon
faks
e-Mail

Łazienka 2 cz. 2 / Podsumowanie



Wysokość pomieszczenia: 2.500 m, Wysokość montażu: 2.500 m,
Współczynnik konserwacji: 0.77

Wartości Lux, Skala 1:23

Powierzchnia	ρ [%]	E_m [lx]	E_{min} [lx]	E_{max} [lx]	E_{min} / E_m
Płaszczyzna pracy	/	58	28	88	0.479
Podłoga	20	36	27	43	0.753
Sufit	70	30	13	163	0.425
Ściany (8)	50	39	15	266	/

Płaszczyzna pracy:

Wysokość: 0.850 m
Siatka: 32 x 16 Punkty
Margines: 0.000 m

Wykaz opraw

Nr.	Ilość	Etykieta (Czynnik korekcyjny)	Φ (Oprawa) [lm]	Φ (Lampy) [lm]	P [W]
1	1	PXF Lighting 1340 SOLAR 340 1x100W (1.000)	723	1600	100.0
W sumie:			723	1600	100.0

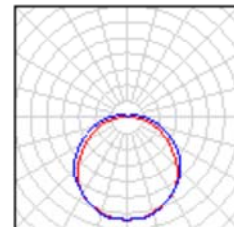
Specyfikacja mocy przyłączeniowej: $26.89 \text{ W/m}^2 = 46.35 \text{ W/m}^2/100 \text{ lx}$ (Powierzchnia podstawowa: 3.72 m^2)

Edytor
Telefon
faks
e-Mail

Łazienka 2 cz. 2 / Lista opraw

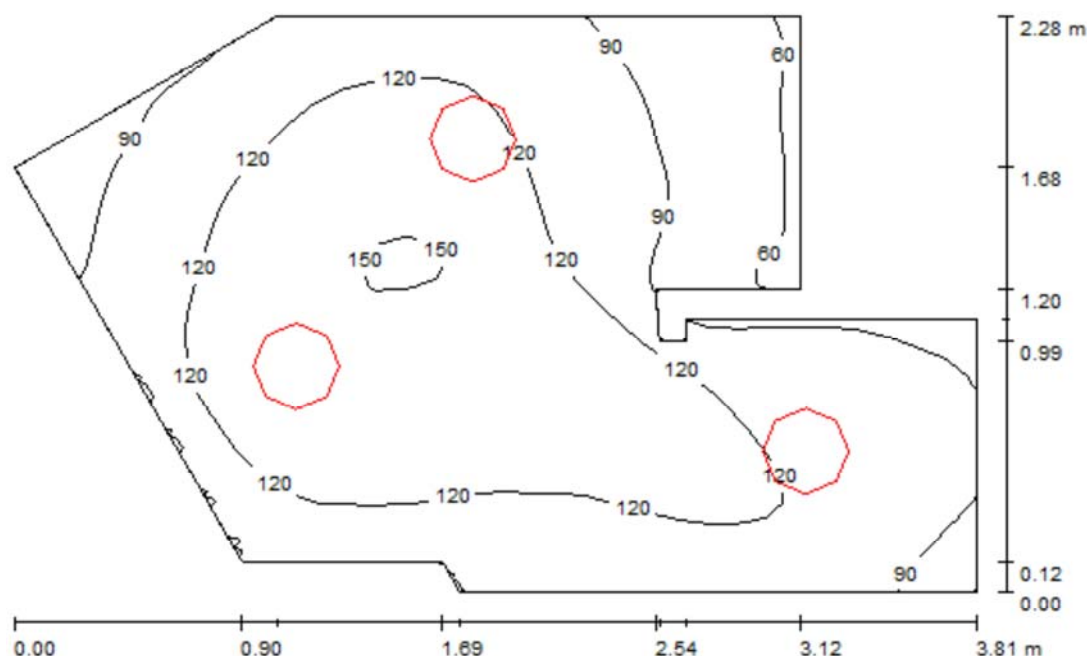
1 Ilość PXF Lighting 1340 SOLAR 340 1x100W
Numer artykułu: 1340
Strumień świetlny (Oprawa): 723 lm
Strumień świetlny (Lampy): 1600 lm
Moc opraw: 100.0 W
Klasyfikacja oświetleń CIE: 94
Kod Flux CIE: 42 71 90 94 45
Wyposażenie: 1 x 64476 BT (Czynnik korekcyjny 1.000).

Ilustracje oświetleń
znajdziesz w naszym
katalogu oświetleń.



Edytor
Telefon
faks
e-Mail

WC 2 / Podsumowanie



Wysokość pomieszczenia: 2.500 m, Wysokość montażu: 2.500 m,
Współczynnik konserwacji: 0.77

Wartości Lux, Skala 1:30

Powierzchnia	ρ [%]	E_m [lx]	E_{min} [lx]	E_{max} [lx]	E_{min} / E_m
Płaszczyzna pracy	/	113	50	151	0.445
Podłoga	20	75	42	94	0.559
Sufit	70	53	25	182	0.475
Ściany (14)	50	76	23	289	/

Płaszczyzna pracy:

Wysokość: 0.850 m
Siatka: 32 x 32 Punkty
Margines: 0.000 m

Wykaz opraw

Nr.	Ilość	Etykieta (Czynnik korekcyjny)	Φ (Oprawa) [lm]	Φ (Lampy) [lm]	P [W]
1	3	PXF Lighting 1340 SOLAR 340 1x100W (1.000)	723	1600	100.0
W sumie:			2168	4800	300.0

Specyfikacja mocy przyłączeniowej: $45.73 \text{ W/m}^2 = 40.45 \text{ W/m}^2 / 100 \text{ lx}$ (Powierzchnia podstawowa: 6.56 m^2)

Edytor
Telefon
faks
e-Mail

WC 2 / Lista opraw

3 Ilość PXF Lighting 1340 SOLAR 340 1x100W
Numer artykułu: 1340
Strumień świetlny (Oprawa): 723 lm
Strumień świetlny (Lampy): 1600 lm
Moc opraw: 100.0 W
Klasyfikacja oświetleń CIE: 94
Kod Flux CIE: 42 71 90 94 45
Wyposażenie: 1 x 64476 BT (Czynnik korekcyjny 1.000).

Ilustracje oświetleń
znajdziesz w naszym
katalogu oświetleń.

