

PROJEKT TECHNICZNY

OPRACOWANIE UPROSZCZONE

SOŁECTWO LALIKI
DROGA GMINNA PIETRASZKA W NIELEDWI- 5 ODCINKÓW

Temat opracowania:
Odbudowa drogi gminnej Pietraszka w Nieledwi
w Gminie Milówka- na 5 odcinkach

Kod CPV: 45 233 220-7

Inwestor: Gmina Milówka
34-360 Milówka
ul. J. Kazimierza 123

Zawartość opracowania:

1. Opis techniczny.
2. Plan orientacyjny.
3. Mapa ewidencyjna.
4. Przekroje typowe.
5. Przedmiar robót.
6. ~~Kosztorys inwestorski.~~

Data opracowania: grudzień 2011r.

NADZORY I PROJEKTY
LUDOWLANE
mgr inż. Marek Mieszczak
Opracował: KOŁARZ RYCHARD
ul. Chłopska 14 34-321 Łąkawica
NIP 658-112-05-70

mgr inż. Marek Mieszczak
Uprawnienia budowlane do
projektowania bez ograniczeń
w specjalności drogowej
Nr ewid. SLK/1899/POOD/07

OPIS TECHNICZNY

1. Podstawa opracowania:

- zlecenie Urzędu Gminy Milówka;
- obowiązujące przepisy prawne;
- mapa ewidencyjna gruntów;
- ustalenia ze zleciennodawcą;
- wizja w terenie oraz pomiary terenowe.

2. Cel i zakres opracowania.

Celem opracowania jest wykonanie uproszczonego projektu odbudowy pięciu odcinków drogi gminnej Pietraszka w Gminie Milówka. Odcinki drogi położone są na działkach o numerach ewidencyjnych: Odcinek I- 3061, odcinek II- 3061,4195, odcinek III- 4248, odcinek IV- 4440, odcinek V- 4262/2 i 4285. Kilometraż zerowy przyjęto od skrzyżowania z drogą gminną Urbanki . Odcinki położone są w następujących kilometrażach:

- odcinek I- km 0+000 do km 0+386 (386,0m);
- odcinek II- km 0+557 do km 1+046 (489,0m);
- odcinek III- km 1+426 do km 1+454 (28,0m);
- odcinek IV- km 1+602 do km 1+733 (131,0m);
- odcinek V- km 1+874 do km 2+087 (213,0m).

Odcinki zaznaczono na rysunku „Mapa ewidencyjna”.

3. Opis stanu istniejącego.

Odcinki objęty projektem remontu położone są w sołectwie Nieledwia, w Gminie Milówka.

Roboty prowadzone będą na istniejącej szerokości pasa drogowego, przy szerokości jezdni 2,70m.

W stanie istniejącym odcinki przebiegają w małym i średnim pochyleniu podłużnym, nawierzchnia bitumiczna ma podbudowę z kruszywa. W czasie powodzi w 2010r. droga została w znacznym stopniu zniszczona poprzez rozmycie nawierzchni. W obecnym stanie w czasie deszczu woda często płynie całą szerokością jezdni, powiększając zniszczenia i pogarszając warunki jazdy. Ponadto urządzenia odwadniające okazały się niewystarczające, aby odpowiednio sprawnie odprowadzać wody opadowe przy intensywnych deszczach, jakie zdarzają się coraz częściej. W związku z powyższym zachodzi konieczność wykonania robót również w zakresie urządzeń odwadniających pas drogowy.

4. Stan projektowany.

Na zniszczonych odcinkach drogi zaprojektowano wykonanie robót, które mają na celu naprawę zniszczeń po powodziach z roku 2010, jak też poprawę warunków ruchu pojazdów poprzez podniesienie nośności i trwałości nawierzchni oraz poprawę odwodnienia.

4.1 Konstrukcja nawierzchni.

Na odcinkach przewidziano wykonanie następujących robót w zakresie nawierzchni:

- odcinek I

km 0+000 do km 0+268

- w prawej krawędzi korytka betonowe 15x50cm na betonie b-15 gr. 10cm;
- oczyszczenie i skropienie istniejącej nawierzchni emulsją asfaltową;
- warstwa wiążąca z betonu asfaltowego o grubości 4cm;
- warstwa ścieralna z betonu asfaltowego o grubości 4cm;
- pobocze z kruszywa łamanego 0-63mm gr. 10cm po lewej stronie;

km 0+268 do km 0+386

- oczyszczenie i skropienie istniejącej nawierzchni emulsją asfaltową;
- warstwa wiążąca z betonu asfaltowego o grubości 4cm;
- warstwa ścieralna z betonu asfaltowego o grubości 4cm;
- pobocze z kruszywa łamanego 0-63mm gr. 10cm po jednej stronie;

- odcinek II

km 0+557 do km 1+046

- oczyszczenie i skropienie istniejącej nawierzchni emulsją asfaltową;
- warstwa wiążąca z betonu asfaltowego o grubości 4cm;
- warstwa ścieralna z betonu asfaltowego o grubości 4cm;
- pobocze z kruszywa łamanego 0-63mm gr. 10cm po jednej stronie;

- odcinek III

km 1+426 do km 1+454

- oczyszczenie i skropienie istniejącej nawierzchni emulsją asfaltową;
- warstwa wiążąca z betonu asfaltowego o grubości 4cm;
- warstwa ścieralna z betonu asfaltowego o grubości 4cm;
- pobocze z kruszywa łamanego 0-63mm gr. 10cm po jednej stronie;

- odcinek IV

km 1+602 do km 1+635

- oczyszczenie i skropienie istniejącej nawierzchni emulsją asfaltową;
- warstwa wiążąca z betonu asfaltowego o grubości 4cm;
- warstwa ścieralna z betonu asfaltowego o grubości 4cm;
- pobocze z kruszywa łamanego 0-63mm gr. 10cm po jednej stronie;

km 1+635 do km 1+733

- w prawej krawędzi korytko istniejące- bez zmian;
- oczyszczenie i skropienie istniejącej nawierzchni emulsją asfaltową;
- warstwa wiążąca z betonu asfaltowego o grubości 4cm;
- warstwa ścieralna z betonu asfaltowego o grubości 4cm;

- odcinek V

km 1+874 do km 2+087

- w prawej krawędzi korytko istniejące- bez zmian;
- oczyszczenie i skropienie istniejącej nawierzchni emulsją asfaltową;
- warstwa wiążąca z betonu asfaltowego o grubości 4cm;
- warstwa ścieralna z betonu asfaltowego o grubości 4cm;
- pobocze z kruszywa łamanego 0-63mm gr. 10cm po jednej stronie;

Szczegółowy zakres robót podano w poniższej tabeli.

SZCZEGÓŁOWY ZAKRES ROBÓTZADANIE: Odbudowa drogi gminnej Pietraszka w Nieledwi w Gminie
Milówka na pięciu odcinkach

	Rodzaj robót- wyliczenie ilości	Jedn. Obmiaru	Ilość robót
1	Roboty przygotowawcze		
1.1	Prace pomiarowe przy robotach liniowych: km 0+000 do km 0+386: 386,0m; km 0+557 do km 1+046: 489,0m; km 1+426 do km 1+454: 28,0m; km 1+602 do km 1+733: 131,0m; km 1+874 do km 2+087: 213,0m; Razem: 1,247km	km	1,247
2	Roboty ziemne		
2.1	Wykop pod pobocze jednostronne na głębokość do 20cm: $1247,0m \times 0,30 \times 0,20 = 74,82m^3$	m^3	74,82
2.2	Odwiezienie materiału z wykopu na odległość do 5,0km: $74,82m^3$	m^3	74,82
3	Podbudowy		
3.1	Pobocza z kruszywa łamanego 0-31mm gr. 10cm: pobocze jednostronne $1247,0m \times 0,30 = 374,10m^3$	m^2	374,10
4	Korytka ściekowe		
4.1	Korytka ściekowe betonowe 15x50cm na ławie z betonu B-15 gr. 10cm, km 0+000 do km 0+268: 268,00m	m	268,00
4	Nawierzchnia		
4.1	Oczyszczenie podbudowy: Jezdnia: km 0+000 do km 0+386: 386,0m; km 0+557 do km 1+046: 489,0m; km 1+426 do km 1+454: 28,0m; km 1+602 do km 1+733: 131,0m; km 1+874 do km 2+087: 213,0m; Razem: $1247,0m \times 2,70 = 3366,90m^2$ Zjazdy i rozjazdy: km 0+386- 10,00; km 0+810- 10,00; km 1+892- 15,00; km 2+003- 10,00; km 2+024- 20,00 Razem: $3431,90m^2$	m^2	3431,90
4.2	Skropienie podbudowy emulsją asfaltową: 3431,90	m^2	3431,90
4.3	Warstwa wiążąca z betonu asfaltowego o grubości 4cm: 3431,90	m^2	3431,90
4.4	Warstwa ścieralna z betonu asfaltowego o grubości 4cm: 3431,90	m^2	3431,90

4.2 Wykopy.

Wykonywanie wykopów i nasypów należy prowadzić zgodnie z zasadami sztuki budowlanej i w dobrych warunkach atmosferycznych, aby nie doprowadzić do uplastycznienia podłoża.

5. Wpływ na środowisko.

Projektowany remont nie wprowadza zmian, które powodowałyby zakłócenia w ekologicznej charakterystyce powierzchni ziemi, wód powierzchniowych i podziemnych, jak też istniejącego drzewostanu oraz powietrza.

6. Uzbrojenie terenu.

Przed przystąpieniem do robót ziemnych należy wykonać ręcznie wykopy kontrolne w celu ustalenia lokalizacji przewodów uzbrojenie podziemnego. Zlokalizowane przewody należy zabezpieczyć przed uszkodzeniem w sposób zapewniający dalsze bezawaryjne funkcjonowanie, zgodnie z obowiązującymi normami branżowymi.

7. Zalecenia.

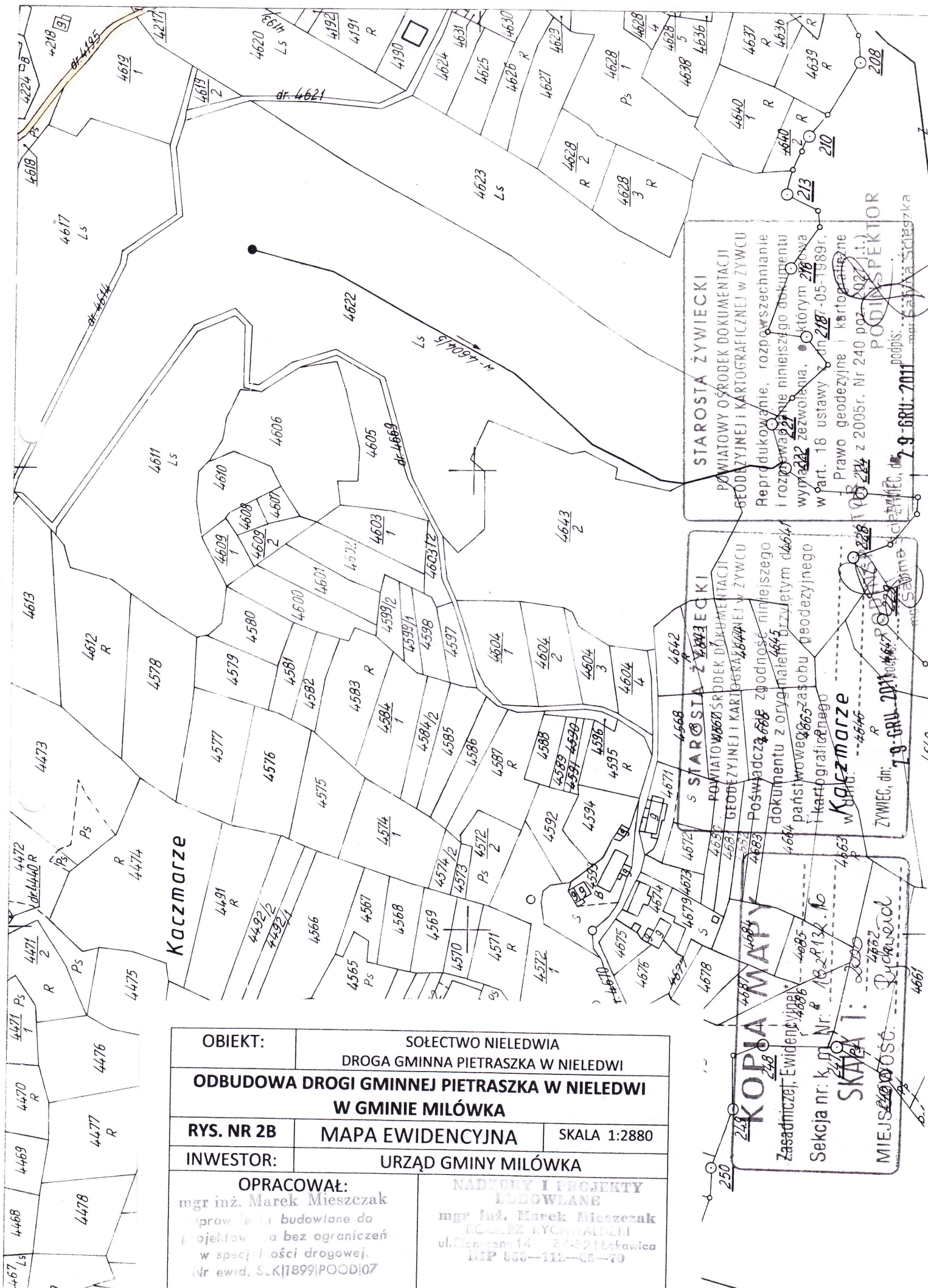
Wykonawca jest odpowiedzialny za jakość wykonywanych robót, bezpieczeństwo wszelkich czynności na terenie budowy, zastosowane metody przy wykonywaniu robót oraz za ich zgodność z normami, specyfikacją techniczną i dokumentacją projektową.

Wykonawca jest zobowiązany do stosowania wyłącznie materiałów posiadających świadectwa dopuszczenia do stosowania w budownictwie.

mgr inż. Marek Mieszczak
Uprawnienia budowlane do
projektowania bez ograniczeń
w specjalności drogi
Nr ewid. SLK/1899/PC-00/07



OBIEKT:		SOŁECTWO NIELEDWIA	
		DROGA GMINNA PIETRASZKA W NIELEDWI	
ODBUDOWA DROGI GMINNEJ PIETRASZKA W NIELEDWI		W GMINIE MILÓWKA- NA PIĘCIU ODCINKACH	
RYS. NR 1	ORIENTACJA		SKALA 1:75 000
INWESTOR:		URZĄD GMINY MILÓWKA	
OPRACOWAŁ:		NADZOR I PROJEKTY BUDOWLANE	
mgr inż. Marek Mieszczak		mgr inż. Marek Mieszczak	
Uprawnienia budowlane do		KONSTRUKCYJNO-BUDOWLANE	
projektowania bez ograniczeń		ul. Główna 104 34-221 Łukowica	
w specjalności drogowej.		NIP 666-112-65-70	
Nr ewid. SLK18991PO00107			



OBIEKT:		SOŁECTWO NIELEDWIA DROGA GMINNA PIETRASZKA W NIELEDWI	
ODBUDOWA DROGI GMINNEJ PIETRASZKA W NIELEDWI W GMINIE MIŁÓWKA			
RYS. NR 2B	MAPA EWIDENCYJNA		SKALA 1:2880
INWESTOR:		URZĄD GMINY MIŁÓWKA	
OPRACOWAŁ:		NADZORY I PROJEKTY LUDOWLANE	
mgr inż. Marek Mieszczak prace inżynierskie i budowlane do projektowania bez ograniczeń w specjalności drogowej. Nr ewid. S-K[1899][POOD]07		mgr inż. Marek Mieszczak KOŁARZ RYCHWAŁDZKI ul. Cieny 14 84-321 Łekawica t. 603-112-05-70	

KOPIA MAPY
Zasadniczej Ewidencji 4486
Seksja nr: k. m. Nr. 13.2.13.10

SKALA 1: 2880

MIEJSCE WŁAŚCIWOŚĆ
Dzielnica

STAROSTA ŻYWIECKI
POWIATOWY OŚRODEK DOKUMENTACJI
GEODEZYJNEJ I KARTOGRAFICZNEJ W ŻYWCU
Reprodukowanie, rozpowszechnianie
i rozpraszanie niniejszego dokumentu
wypada za zgodą, o którym 218
w art. 18 ustawy z dn. 218-05-1989r.
Prawo geodezyjne i kartograficzne
z 2005r. Nr 240 poz. 2027 (1.)

KACZMARZE
ŻYWIEC, dn. 19-GRU-2011 podpis: [signature]
mgr [signature]

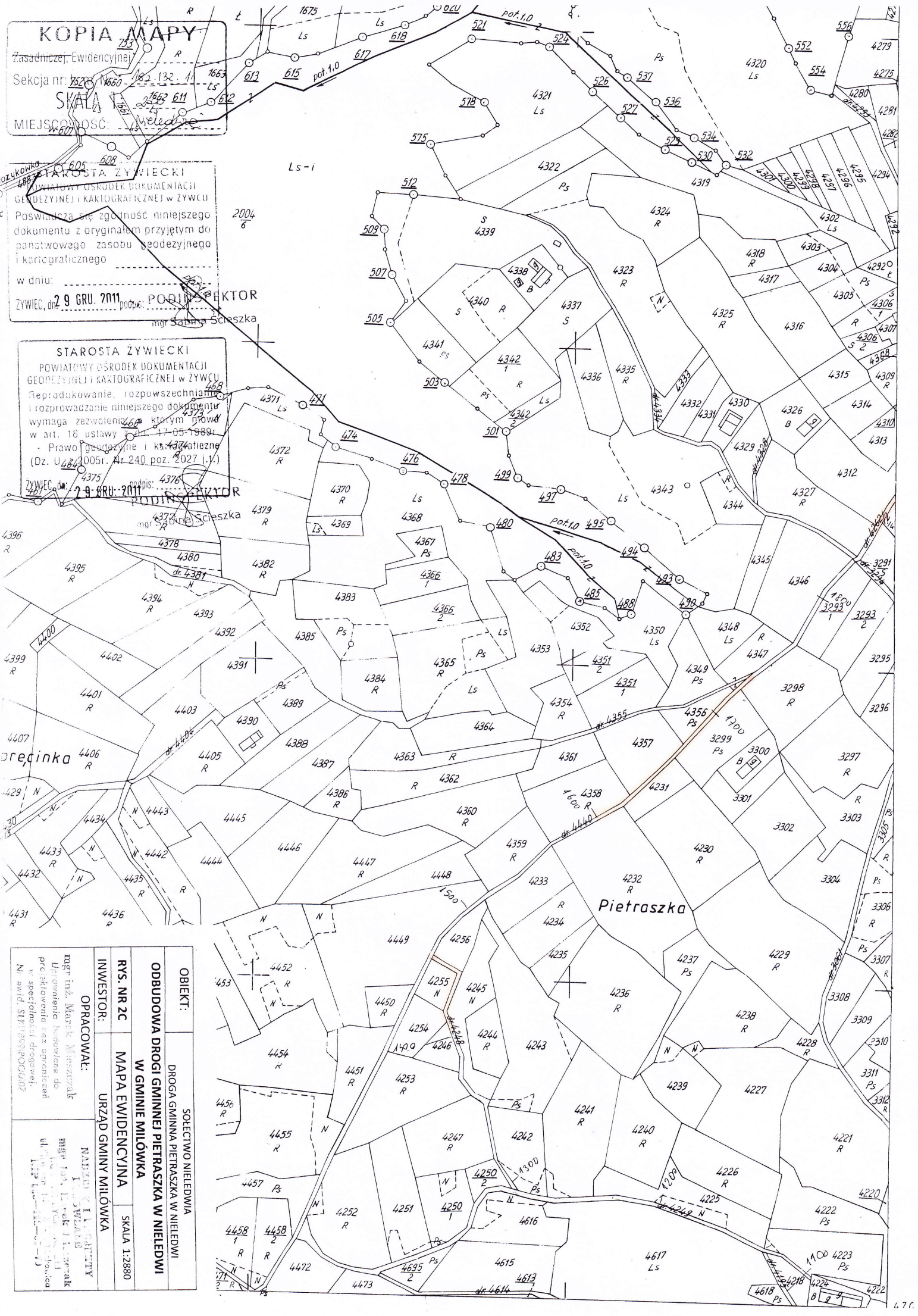
STAROSTA ŻYWIECKI
POWIATOWY OŚRODEK DOKUMENTACJI
GEODEZYJNEJ I KARTOGRAFICZNEJ W ŻYWCU
Reprodukowanie, rozpowszechnianie
i rozpraszanie niniejszego
dokumentu z oryginałem przyjętym 4644
państwowego zasobu geodezyjnego
i kartograficznego
w art. 18 ustawy z dn. 218-05-1989r.
Prawo geodezyjne i kartograficzne
z 2005r. Nr 240 poz. 2027 (1.)

KACZMARZE
ŻYWIEC, dn. 19-GRU-2011 podpis: [signature]
mgr [signature]

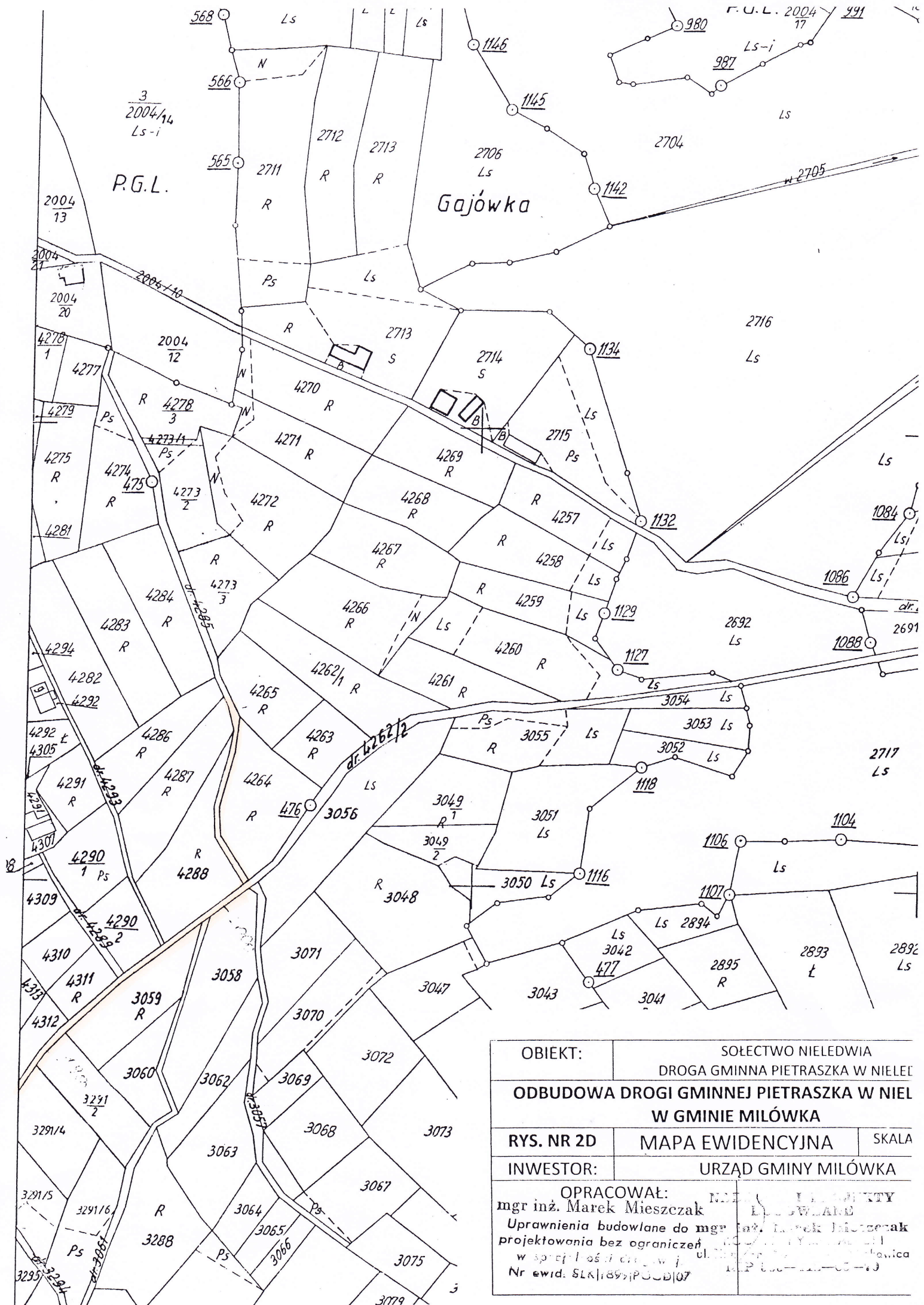
KOPIA MAPY
 Zasadniczej, Ewidencyjnej
 Sekcja nr: 1526
SKALA 1:2880
 MIEJSCOWOŚĆ: **Mełdnie**

POZIOMY
STAROSTA ŻYWIECKI
 POWIATOWY OŚRODEK DOKUMENTACJI
 GEODEZYJNEJ I KARTOGRAFICZNEJ W ŻYWCU
 Poswiadcza się zgodność niniejszego
 dokumentu z oryginałem przyjętym do
 państwowego zasobu geodezyjnego
 i kartograficznego
 w dniu: **29 GRU. 2011** podpis: **mgr Sabina Szczyńska**

STAROSTA ŻYWIECKI
 POWIATOWY OŚRODEK DOKUMENTACJI
 GEODEZYJNEJ I KARTOGRAFICZNEJ W ŻYWCU
 Reprodukowanie, rozpowszechnianie
 i rozpraszanie niniejszego dokumentu
 wymaga zezwolenia, którym mowa
 w art. 18 ustawy z dnia 17-05-1989r.
 - Prawo geodezyjne i kartograficzne
 (Dz. U. 2005r. Nr 240 poz. 2027 j.v.)
 ŻYWIEC, dn: **29 GRU. 2011** podpis: **mgr Sabina Szczyńska**



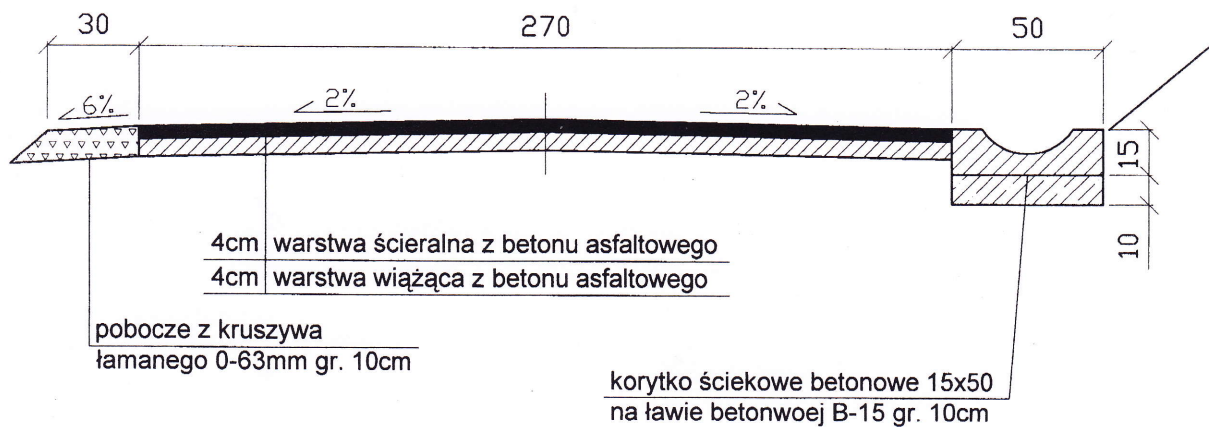
OBIEKT:		SOŁECTWO NIELEDWA	
RODZAJ:		DROGA GMINNA PIETRASZKA W NIELEDWI	
OPRACOWAŁ:		MGR inż. Marek Mieszczyński	
INWESTOR:		URZĄD GMINY MIŁÓWKA	
RYC. NR ZC:		MAPA EWIDENCYJNA	
SKALA:		1:2880	
INWESTOR:		URZĄD GMINY MIŁÓWKA	
OPRACOWAŁ:		MGR inż. Marek Mieszczyński	
INWESTOR:		URZĄD GMINY MIŁÓWKA	
RYC. NR ZC:		MAPA EWIDENCYJNA	
SKALA:		1:2880	



OBIEKT:		SOŁECTWO NIELEDWIA		
		DROGA GMINNA PIETRASZKA W NIELEDWIA		
ODBUDOWA DROGI GMINNEJ PIETRASZKA W NIELEDWIA W GMINIE MIŁÓWKA				
RYS. NR 2D		MAPA EWIDENCYJNA		SKALA
INWESTOR:		URZĄD GMINY MIŁÓWKA		
OPRACOWAŁ:		mgr inż. Marek Mieszczak		
mgr inż. Marek Mieszczak		Uprawnienia budowlane do projektowania bez ograniczeń w sprawie drogi w j. ul. Pietraszka w Nieleśw		
Nr ewid. SLK/1899/PSDB/07		18-03-19		

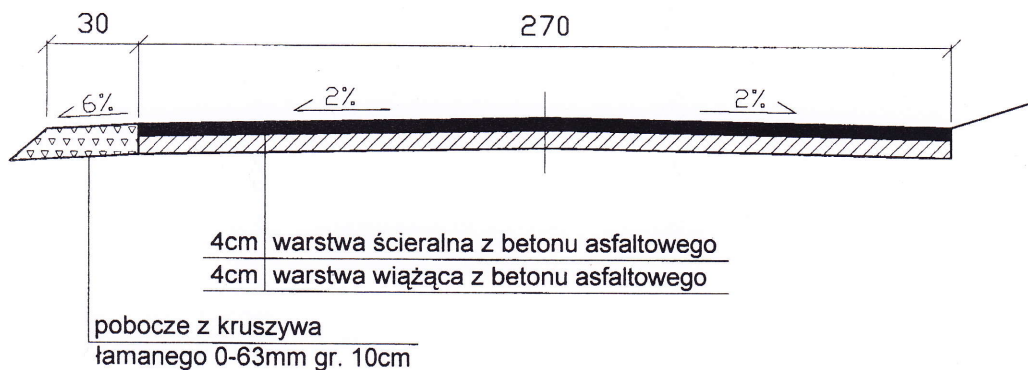
ODCINEK I

km od 0+000 do km 0+268



ODCINEK I

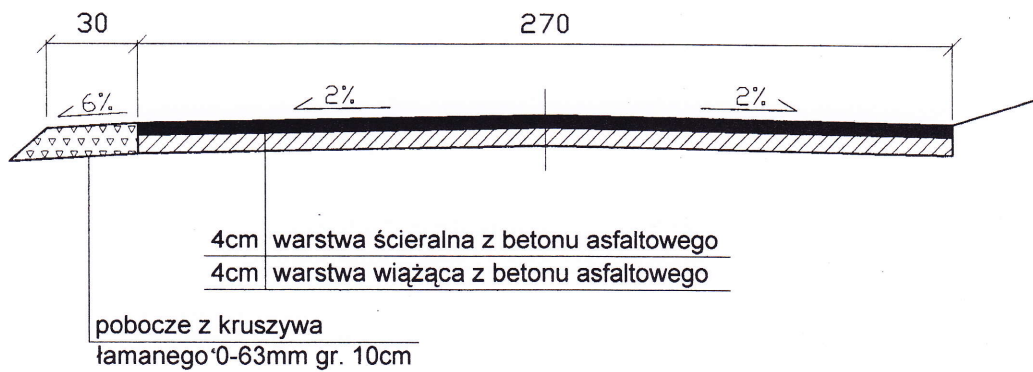
km od 0+268 do km 0+386



OBIEKT:	SOŁECTWO NIELEDWIA DROGA GMINNA PIETRASZKA	
ODBUDOWA DROGI GMINNEJ PIETRASZKA W NIELEDWI W GMINIE MILÓWKA (odcinki - wersja ograniczona) NA PIĘĆ ODCINKACH		
Rys. Nr 3.1	PRZEKROJE TYPOWE	SKALA 1:25
INWESTOR:	URZĄD GMINY MILÓWKA	
OPRACOWAŁ mgr inż. Marek Mieszczański uprawnienia budowlane do projektowania bez ograniczeń w specjalności drogowej. Nr ewid. SLK/1899/POOD/07		BUDOWLANE mgr inż. Marek Mieszczański KONSTRUKTOR ul. Sienkiewicza 14 34-321 Łęka NIP 663-112-05-70

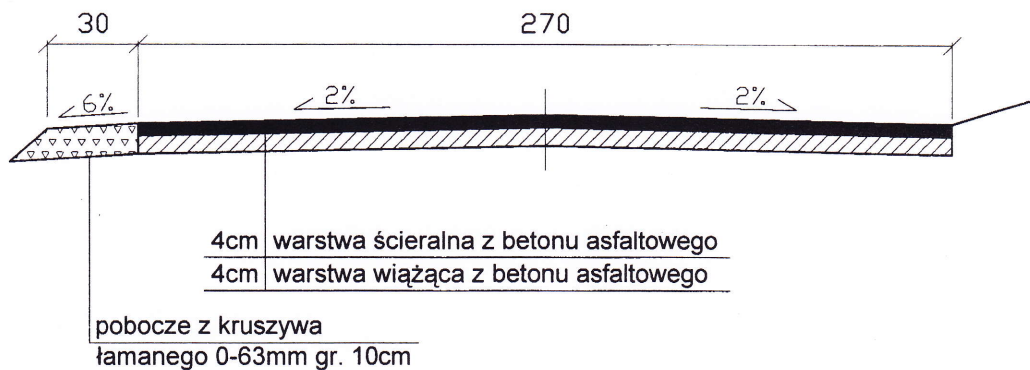
ODCINEK II

km od 0+557 do km 1+046



ODCINEK III

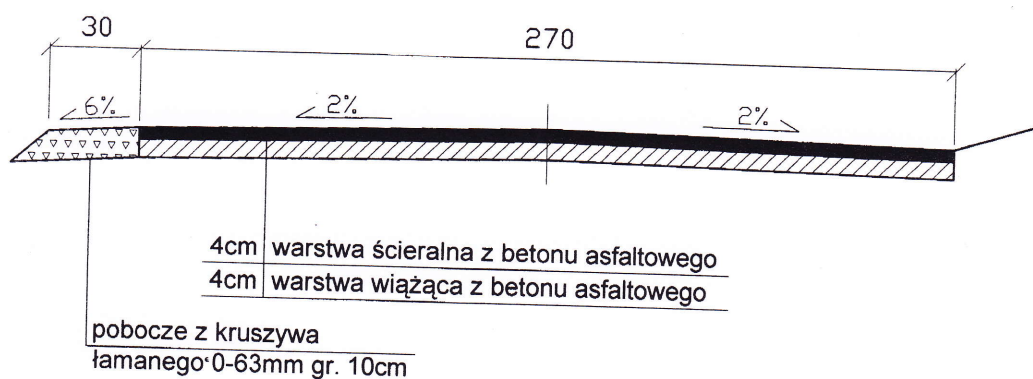
km od 1+426 do km 1+454



OBIEKT:	SOŁECTWO NIELEDWIA DROGA GMINNA PIETRASZKA	
ODBUDOWA DROGI GMINNEJ PIETRASZKA W NIELEDWI W GMINIE MILÓWKA (odcinki - wersja ograniczona) NA PIĘCU ODCINKACH		
Rys. Nr 3.2	PRZEKROJE TYPOWE	SKALA 1:25
INWESTOR:	URZĄD GMINY MILÓWKA	
mgr inż. Marek Mieszczak Uprawnienia budowlane do projektowania bez ograniczeń w specjalności drogowej. Nr ewid. SLK/1899/POOD/07		NADZORY I PROJEKTY BUDOWLANE mgr inż. Marek Mieszczak KOŁARZ RYCHWAŁÓW ul. Sienkiewicza 14 - 34-321 Łekawica NIP 655-112-05-70

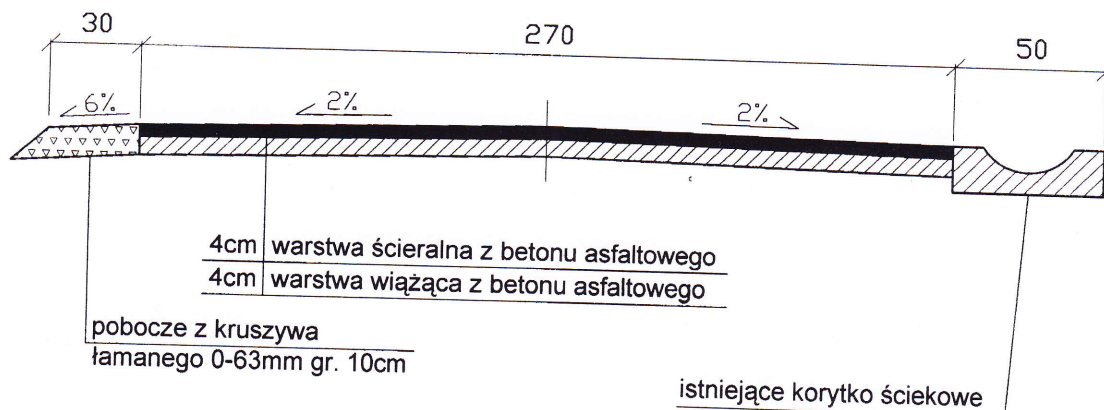
ODCINEK IV

km od 1+602 do km 1+635



ODCINEK IV

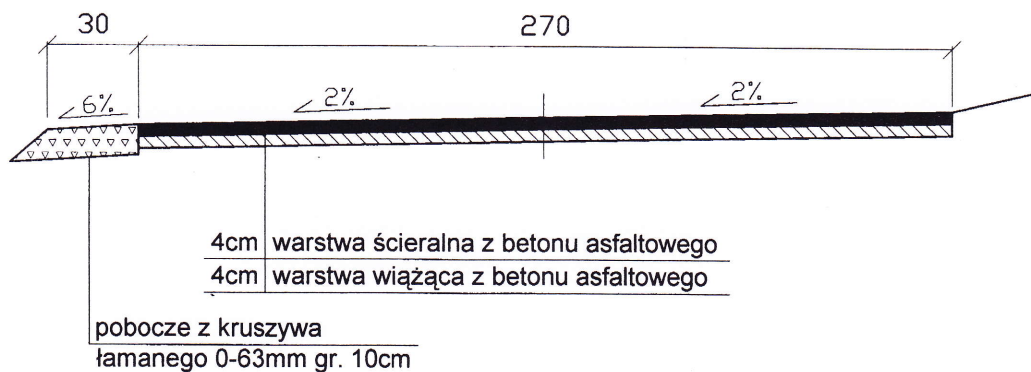
km od 1+635 do km 1+733



OBIEKT:	SOŁECTWO NIELEDWIA DROGA GMINNA PIETRASZKA	
ROBOTA DROGI GMINNEJ PIETRASZKA W NIELEDWIE W GMINIE MILÓWKA (odcinki - wersja ograniczona) NA PIĘCU ODCINKACH		
Rys. Nr 3.3	PRZEKROJE TYPOWE	SKALA 1:25
INWESTOR:	URZĄD GMINY MILÓWKA	
OPRACOWAŁ mgr inż. Marek Mieszczałak Uprawnienia budowlane do projektowania bez ograniczeń w specjalności drogowej. Nr ewid. SLK/1899/POOD/07		NADZORY I PROJEKTY BUDOWLANE mgr inż. Marek Mieszczałak KOŁARZ RYCHWAŁDZKI ul. Skłodowska 14 84-321 Łęka NIP 663-112-65-70

ODCINEK V

km od 1+733 do km 2+087



OBIEKT:	SOŁECTWO NIELEDWIA DROGA GMINNA PIETRASZKA	
ODBUDOWA DROGI GMINNEJ PIETRASZKA W NIELEDWI W GMINIE MIŁÓWKA (odcinki - wersja ograniczona) NA PIĘCU ODCINKACH		
Rys. Nr 3.4	PRZEKRÓJ TYPOWY	SKALA 1:25
INWESTOR:	URZĄD GMINY MIŁÓWKA	
OPRACOWAŁ mgr inż. Marek Mieszczak uprawnienia budowlane do projektowania bez ograniczeń w specjalności drogowej. Nr ewid. SLK/1899/POOD/07	NADZORY I PROJEKTY BUDOWLANE mgr inż. Marek Mieszczak KOCIELNY RYCHWAŁSKI ul. Sienkiewicza 14 84-121 Łekawica NIP 660-125-85-70	