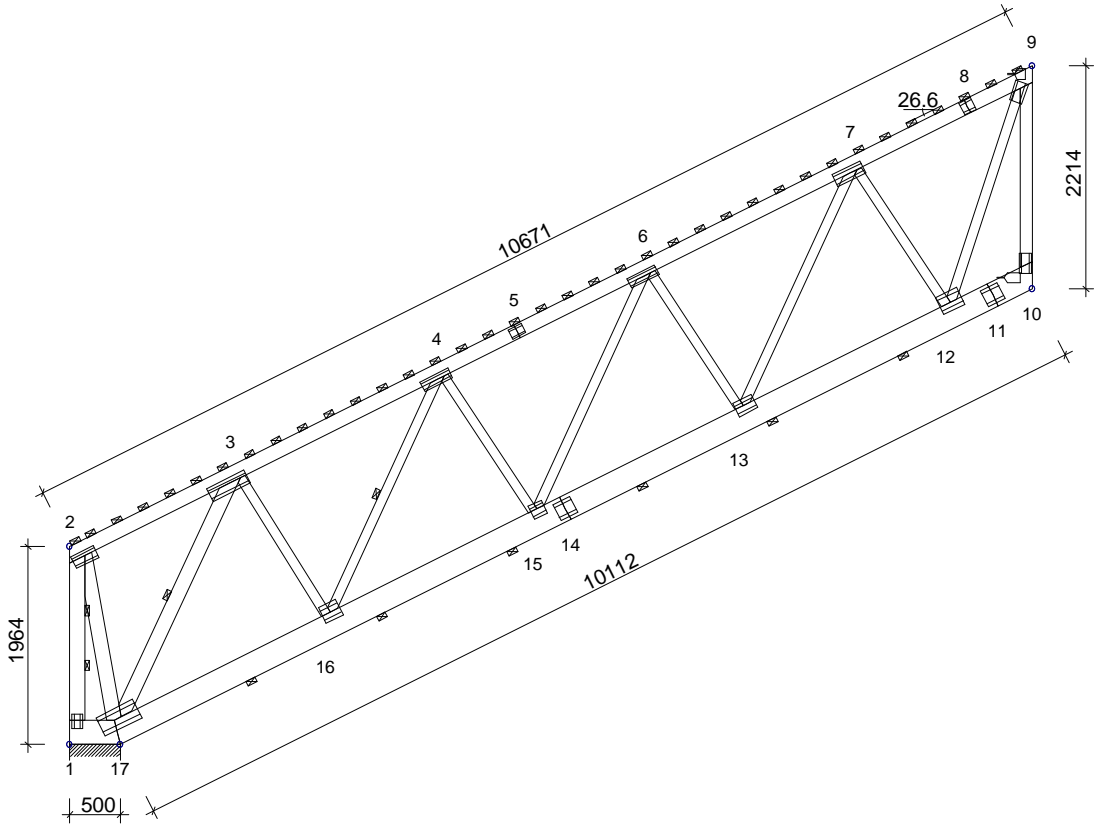


POKAZANE KRZYŻULCE PODPARTE



TARCICA: GRUBOŚĆ 60 mm				
WEZŁ Od - Do	WYS. [mm]	KLASA	STEŻ. mm/Szt.	OBC. kN/m2
1-2	145	C24	2 szt.	0.15
2-9	145	C24	300	0.37
9-10	120	C24	Nie	0.15
10-11	245	C24	1500	0.41
11-17	245	C24	1500	0.41
17-1	245	C24	1500	0.41
2-17	145	C24	Nie	
3-17	145	C24	1 szt.	
3-16	95	C24	Nie	
4-16	95	C24	1 szt.	
4-15	95	C24	Nie	
6-15	95	C24	Nie	
6-13	95	C24	Nie	
7-13	95	C24	Nie	
7-12	95	C24	Nie	
9-12	95	C24	Nie	

USTAWIENIA OGÓLNE:	
GRUBOŚĆ TARCICY: (mm)	60
ROZSTAWY WIĄZARÓW: (mm)	1200
KLASA BEZPIECZEŃSTWA:	2
ZAKŁAD PREFABRYKACJI ZOSTAŁ SKONTROLOWANY PRZEZ CERTYFIKAT PRODUKTU - CPD - 12234	
OBCIĄŻENIA (kN/m2):	
ŚNIEG (WARTOŚĆ BAZOWA):	2.07
WIATR (WARTOŚĆ BAZOWA):	0.68
OBC. STAŁE: PATRZ TABLICA TARCICY INNE OBCIĄŻENIA JAK NA WYDRUKU OBLICZEŃ	

INFORMACJE OGÓLNE:
WIĄZAR ZAPROJEKTOWANY ZA POMOCĄ PROGRAMU
KOMPUTEROWEGO "TRUSSCON", LIC.NR: 3605
SIŁY ZOSTAŁY OBLICZONE ZGODNIE Z
1 PRAWEM TEORII ODKSZTAŁCEŃ.
NORMA TARCICY: PN-EN 1995-1-1:2004 + NA
OBCIĄŻENIA: PN-EN 1991 + NA
OBCIĄŻENIA ŚNIEGIEM: PN-EN 1991-1-3:2005 + NA
OBCIĄŻENIA WIATREM : PN-EN 1991-1-4:2008 + NA

WERSJA: 2011 SR2b
CZAS: 13.09

			Amfiteatr Miłówka, dz.nr 4141/7,4141/6,4138/1 wiązar drewniany G5	
SPORZĄDZIŁ mgr inż.P.Laszczyk	SPRAWDZIŁ	NR ZLECENIA 72r2011	SKALA 1:75	
Miłówka, 2011-11-04	KOD RYSUNKU konstrukcja	NUMER RYSUNKU 1	REG.	